

Trentasei studi di architettura, trentasei ambienti bagno, trentasei esperienze diverse di interior. Il luogo per eccellenza del benessere personale, declinato nelle tre dimensioni 'S', 'M' e 'L', cambia continuamente aspetto, funzione, disposizione, apparato decorativo, colori, arredi e oggetti. Da luoghi reali a scenari onirici, spazi immersi nella natura o immaginati come omaggio alla storia, cellule autosufficienti, ibridi tra architettura e arte o sperimentazioni di colore, nasce un glossario di progetto di interni dove il calore è protagonista, generatore di linguaggi inediti e innovativi.

Project

Antrax vs Antrax

Project

Antrax vs Antrax

Antrax IT: Emozioni di Stile, Issue N°2

| | | |
|---|----|---|
| | 55 | aam44architettura - Arch. Antonella Mari |
| | 26 | AGLarchitects - Arch. Guido Lotti |
| ☞ | 60 | AI Progetti - Arch. Andrea Borin |
| ☞ | 38 | Angus Fiori Architects - Arch. Angus Fiori |
| | 72 | Antonio Di Maro & Partners architetti - Arch. Antonio Di Maro |
| | 43 | Archea Associati, Marco Casamonti - Arch. Luana Carasto |
| ☞ | 30 | BBA Studio - Arch. Barbara Ballabio |
| ☞ | 06 | Between Communication & Design - Arch. Benta Wiley |
| | 67 | Cristina Simeone Architetto - Arch. Cristina Simeone |
| | 42 | Cristofori Santi Architetti - Arch. Marialisa Santi |
| | 16 | Filippo Bombace Architect - Arch. Filippo Bombace |
| | 33 | Galimberti Studio - Arch. Alessia Galimberti |
| ☞ | 08 | Garibaldi Architects - Arch. Alessia Garibaldi |
| | 58 | Giuseppe Masi & Masi Concept Studio - Arch. Giuseppe Masi |
| | 54 | JP Atchitect - Arch. Jessica Pintossi |
| | 27 | MGAlab - Arch. Giovanni Musica |
| | 21 | MYGG Architecture - Arch. Yolanda Verasco |
| | 36 | Nuccio Raneri Workshop Design - Arch. Sebastiano Raneri |
| | 52 | ovre.design® - Arch. Giulia Delpiano |
| | 66 | Paloma Architects - Arch. Annalisa Di Nardo |
| | 71 | Panificio Architecture Workshop - Arch. Andrea Benedetti |
| | 70 | PCONP - Arch. Ermanno Previdi |
| | 59 | PERUSKO Architects - Arch. Diego Perusko |
| | 47 | Principioattivo Architecture Group - Arch. Nima Basimi |
| ☞ | 64 | Sabrina Masala Architetto - Arch. Sabrina Masala |
| ☞ | 10 | Schiattarella Associati - Arch. Paola Schiattarella |
| | 43 | SPERI & Lupoi Design Stusio - Arch. Claudia Lo Bianco |
| | 20 | Studio Aelan - Giada Gemignani Interior Designer |
| ☞ | 24 | Studio D73 - Arch. Andrea Viganò |
| | 21 | Studio Jonida Turani - Arch. Jonida Turani |
| | 14 | Studio Lauria Network - Arch. Daniele Lauria |
| | 15 | Studio Marco Piva - Arch. Ferdinando Tedesco |
| | 37 | Studio Stefano Pediconi - Arch. Stefano Pediconi |
| | 46 | Studio Svetti Architecture - Arch. Emanuele Svetti |
| | 32 | Sycamore - Arch. Fatima Mangraviti |
| | 48 | zaetta studio - Arch. Giorgio Zaetta |

Le dimensioni dell'abitare sono diverse tra ogni cultura, ogni nazione, ogni clima, ogni persona. Gli scenari dell'architettura cambiano continuamente nella misura e producono salti di scala, mentre arricchiscono le esperienze e le percezioni individuali. Ristretti o ampi, gli spazi in cui l'uomo si muove, sosta e vive devono essere costruiti con l'obiettivo del suo benessere: estetica, fruibilità ed ergonomia, ma anche integrazione alla natura, ecologia, inclusività, facilità di orientamento, luce, calore. La combinazione degli addendi prescinde da ogni ipotesi dimensionale per costruire valori attraverso gli strumenti del progetto. S, M, L sono le 'taglie' simboliche di ambienti bagno su cui si sono sfidati 36 architetti, in dodici squadre a confronto diretto, per il contest "Antrax vs Antrax". Dodici concept e proposte per ciascuna misura, indirizzate a costruire innovazione e bellezza negli spazi di servizio di una casa privata, di un luogo di accoglienza, di un edificio a destinazione pubblica. Componenti attive di queste idee, nelle colorazioni e nei modelli selezionati da ogni partecipante, le collezioni di termoarredi superano la loro configurazione e funzione tradizionale e diventano oggetti nello spazio, volumi, arredi, superfici modulari decorative o opere d'arte, da intrecciare con materiali, elementi vegetali o, ancora, con il paesaggio.

The dimensions of living vary across every culture, every nation, every climate, and individual. Architectural scenarios constantly evolve in scale, producing shifts in size while enriching personal experiences and perceptions. Whether confined or expansive, the spaces in which individuals move, pause and live must be built with their well-being in mind: aesthetics, usability and ergonomics, but also integration with nature, ecology, inclusivity, ease of orientation, light, heat. The combination of these elements transcends dimensional hypotheses to create human-centered values through design tools.

S, M, L are the symbolic 'sizes' of bathroom environments on which 36 architects, organized into twelve teams, challenged each other for the contest "Antrax vs Antrax". Twelve concepts and proposals for each size, aimed to provide innovation and beauty in the service spaces of a private home, a hospitality venue or a public building. Active components of these ideas, in the colours and models selected by each participant, the collections of radiators go beyond their traditional configuration and function, becoming objects in the space, volumes, furnishings, decorative modular surfaces or works of art, intertwined with materials, plants or the landscape.

Match n.01
squadra femminile / women's team



Between Communication & Design
Arch. Benta Wiley - Reggio Emilia



Garibaldi Architects
Arch. Alessia Garibaldi - Milano



Schiattarella Associati
Arch. Paola Schiattarella - Roma



S - arch. Benta Wiley

Between Communication & Design

Lastre modulari intagliate da forature circolari rievocano e integrano nel loro ritmo il radiatore Treo e costruiscono una quinta arricchita da componenti vegetali. La collezione di Antrax IT è parte di un rivestimento continuo, con toni leggeri e caldi, ispirati alla natura.

Modular panels carved with circular perforations echo and integrate the Treo radiator in their rhythm, forming a backdrop enriched with plant elements. The Antrax IT collection becomes part of a continuous covering, with light and warm tones, inspired by nature.



radiatore/radiator: TREO - ANDREA CROSETTA



radiatore/radiator: TUBONE - ANDREA CROSETTA

M - arch. Alessia Garibaldi
Garibaldi Architects

La natura invade l'interior, per costruire il luogo del benessere personale. Piante rampicanti si insinuano tra le superfici e tra due radiatori modello Tubone in bianco opaco, posizionati in orizzontale sopra la vasca freestanding.

Nature invades the interior, to craft a place of personal well-being with its foliage and its color palette. Climbing plants weave between the surfaces and two matte white Tubone radiators, positioned horizontally above a freestanding tub.



L - arch. Paola Schiattarella
Schiattarella Associati

L'ambiente rievoca un impluvium romano, con una vasca centrale sormontata da un ampio lucernario intagliato nell'architettura e abbracciata da un fondale curvo, realizzato con un terrarium. Il profilato metallico di Serie T, replicato, costruisce un contenitore modulare a parete con vani chiusi e mensole su cui ritorna la componente naturale.

The environment recalls a Roman impluvium, with a central tub surmounted by a large skylight carved into the architecture and embraced by a curved backdrop, made with a terrarium. The replicated Serie T metal profile shapes a modular wall container with closed compartments and shelves that incorporate natural elements.



radiatore/radiator: SERIE T - MATTEO THUN & ANTONIO RODRIGUEZ

Match n.01
squadra maschile / men's team



Studio Lauria Network
Arch. Daniele Lauria - Firenze



Studio Marco Piva
Arch. Ferdinando Tedesco - Milano



Filippo Bombace Architect
Arch. Filippo Bombace - Roma

S

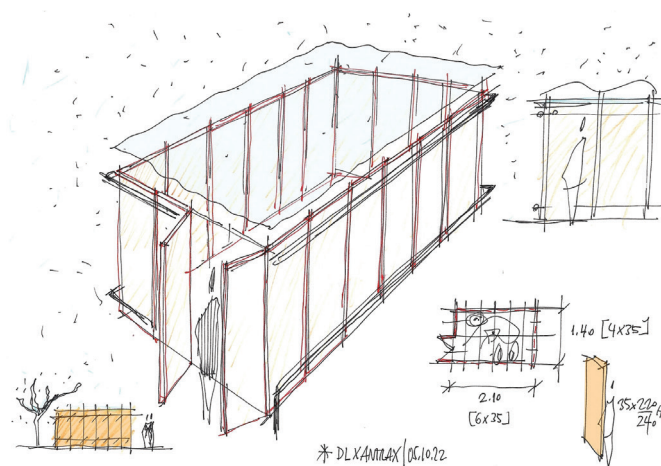


radiatore/radiator: TAVOLA - ANDREA CROSETTA

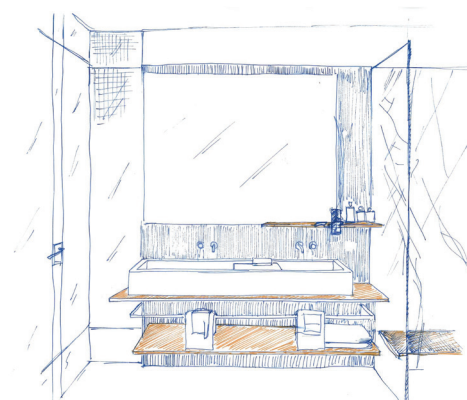
S - arch. Daniele Lauria Studio Lauria Network

Una cellula di wellness da montare e vivere nella natura, dove l'involucro è la sommatoria di pannelli fissi o apribili, realizzati con la piastra scaldante modello Tavola.

A wellness cell to be assembled and lived in nature, where the structure is the sum of fixed or openable panels, made with the Tavola heating plate model.



M



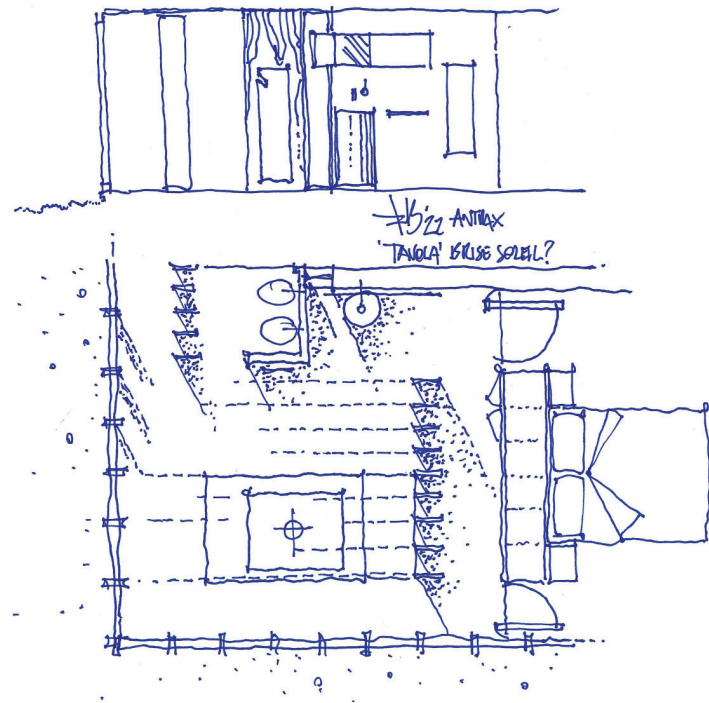
M - arch. Ferdinando Tedesco Studio Marco Piva

Materiali e superfici diverse, sapientemente coordinati tra loro per un interior dal lusso contemporaneo. Il radiatore Tavola 3 Spacchi fa parte di questa armonia di segni e finiture.

Different materials and surfaces, expertly coordinated, create a contemporary luxury interior. The Tavola 3 Spacchi radiator is part of this harmonious blend of signs and finishes.



radiatore/radiator: TAVOLA 3 SPACCHI - ANDREA CROSETTA



L - arch. Filippo Bombace
Filippo Bombace Architect

Il radiatore Tavola, matrice di un'architettura del benessere dove vivere la magia delle condizioni atmosferiche. È brise-soleil, elemento funzionale scaldante, specchio e complemento, nella versione Tavoletta.

The Tavola radiator like the matrix of an architecture of well-being where one can experience the magic of atmospheric conditions. It serves as a brise-soleil, a functional heating element, a mirror and an accessory in the Tavoletta version.



Match n.02

squadra femminile / women's team



Studio Aelan
Giada Gemignani Designer - Londra

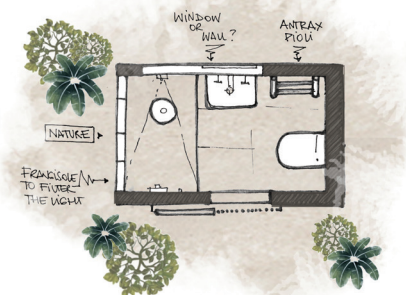


MYGG Architecture
Arch. Yolanda Velasco - Milano



Studio Jonida Turani
Arch. Jonida Turani - Venezia

S

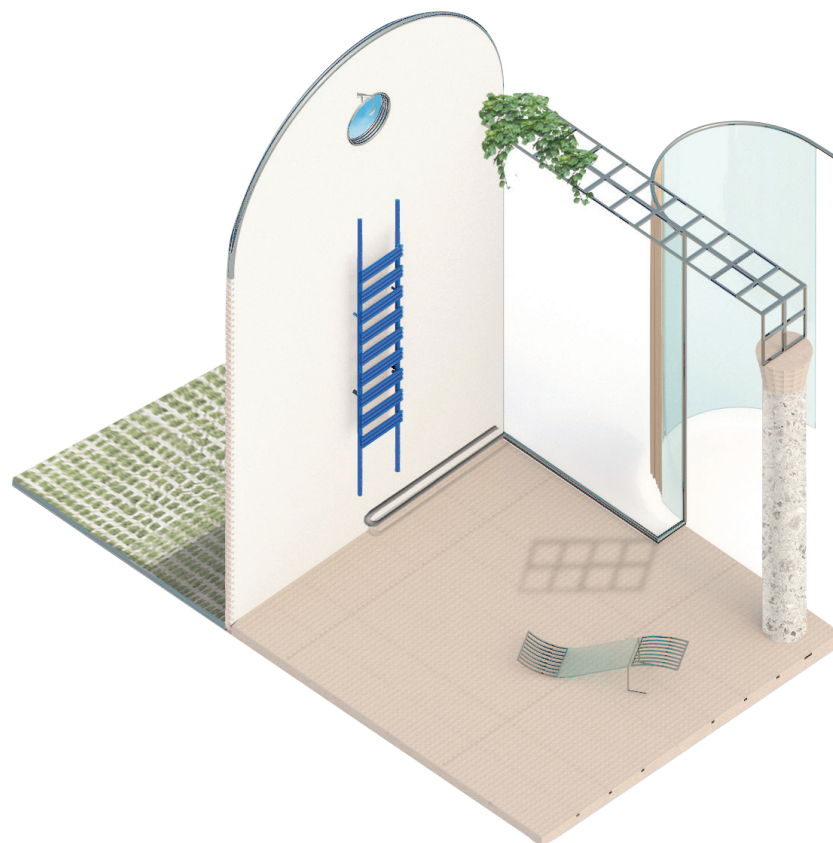


S - Giada Gemignani designer
Studio Aelan

Pareti permeabili che permettono di mitigare i confini tra architettura e natura e segni leggeri, semplici, con il radiatore Pioli che enfatizza l'estetica rurale.

Permeable walls that soften the boundaries between architecture and nature, and simple, light signs, with the Pioli radiator that emphasizes rural aesthetics.

radiatore/radiator: PIOLI - ANDREA CROSETTA



M/L

M - arch. Yolanda Velasco
MYGG Architecture

L'elemento dell'acqua e il paesaggio, per ritrovare benessere. Il radiatore Pioli allude all'evasione, nel sogno di equilibrio e armonia con la natura.

The element of water and the landscape to rediscover well-being. The Pioli radiator alludes to escape, in a dream of balance and harmony with nature.



radiatore/radiator: PIOLI - ANDREA CROSETTA

L - arch. Jonida Turani
Studio Jonida Turani

Si annullano gli elementi di separazione: l'interno si mescola con l'esterno e i dettagli più caratteristici del suo immaginario. La matrice è Mediterranea, con un iconico termoarredo Pioli blu.

The boundaries blur: the interior blends with the exterior and its traditional elements. The Mediterranean matrix is evident, with an iconic blue Pioli radiator.

radiatore/radiator: PIOLI - ANDREA CROSETTA

Match n.02
squadra maschile / men's team



AGLarchitects
Arch. Guido Lotti - Genova



Studio D73
Arch. Andrea Viganò - Brescia

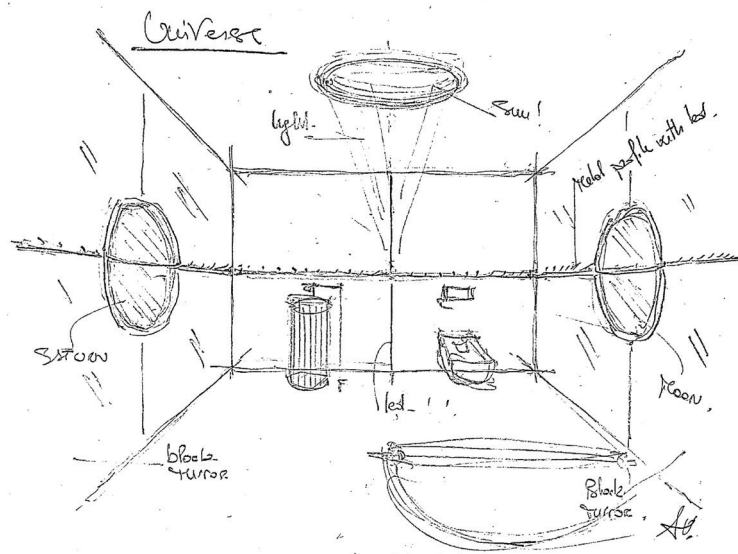


MGAlab
Arch. Giovanni Musica - Milano

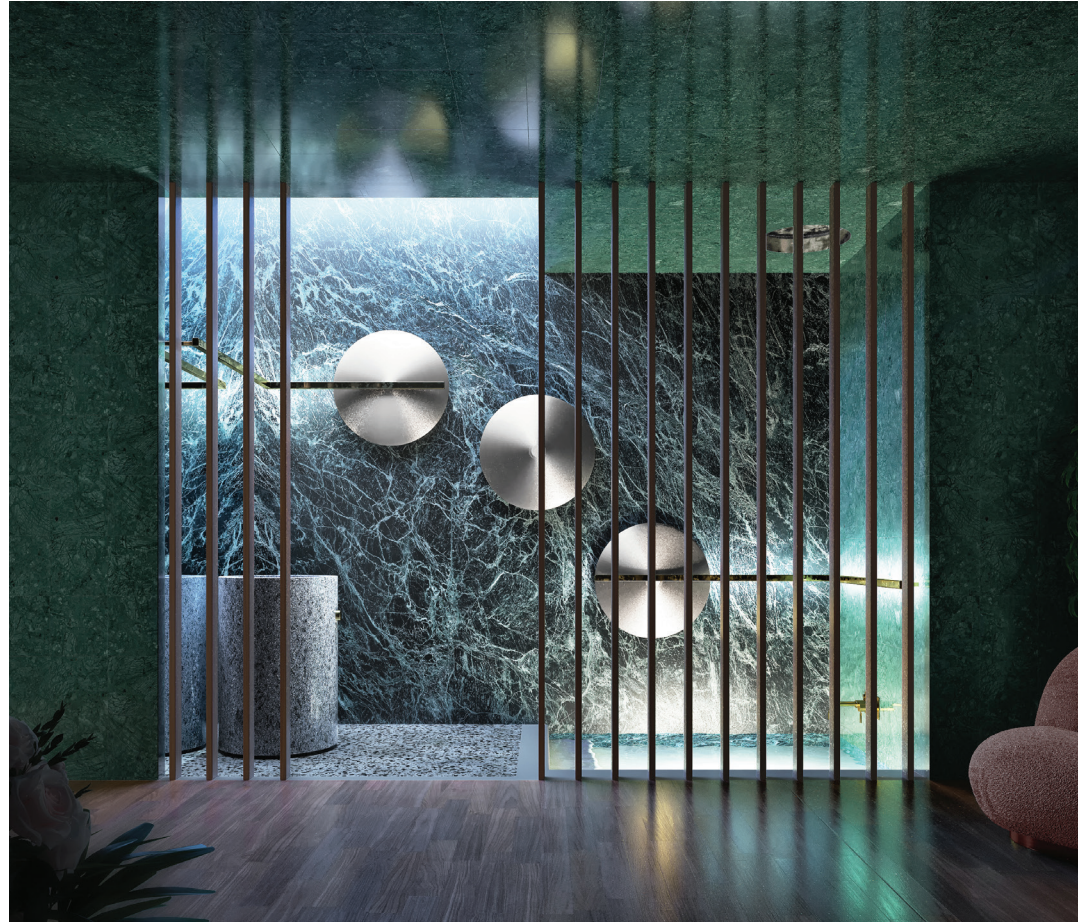
M - arch. Andrea Viganò
Studio D73

La sensazione è di immergersi e osservare la Via Lattea, tra piccole stelle e punti luminosi interrotti da pianeti più grandi, rappresentati metaforicamente dai radiatori Saturn & Moon. Si galleggia sospesi in un universo antropico e futuristico, che annulla la sensazione dei confini.

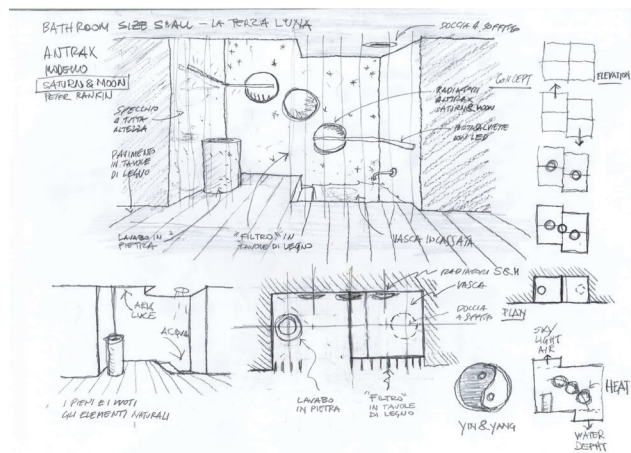
The sensation of immersing and observing the Milky Way, with small stars and bright points interrupted by larger planets, metaphorically represented by the Saturn & Moon radiators. One floats suspended in an anthropic and futuristic universe, which erases the feeling of boundaries.



radiatore/radiator: SATURN & MOON - PETER RANKIN



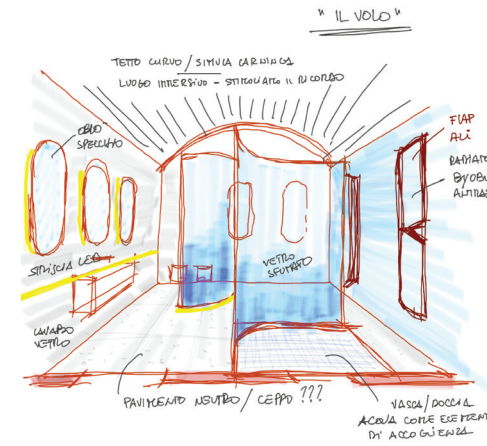
radiatore/radiator: MOON - PETER RANKIN



S - arch. Guido Lotti
AGLarchitects

La purezza di Moon, cangiante, si contamina di preziosi profili orizzontali che ritmano lo spazio. Un luogo dove l'armonia delle finiture allude all'equilibrio dialettico tra Yin & Yang.

The purity of Moon, iridescent, is contaminated by precious horizontal profiles that give rhythm to the space. A place where the meticulous harmony of finishes alludes to the dialectical balance between Yin & Yang.



L - arch. Giovanni Musica
MGAlab

L'interior allude al volo, il radiatore Byobu alle ali di un aereo che si flettono e piegano per permettere il decollo nell'atmosfera. E l'esterno si può osservare da un oblò.

The interior recalls the flight, the Byobu radiator resembles the wings of an airplane that flex and fold for takeoff. The exterior can be observed through a porthole.

radiatore/radiator: BYOBU - MARC SADLER



Match n.03

squadra femminile / women's team



BBA Studio
Arch. Barbara Ballabio - Milano



Sycamore
Arch. Fatima Mangraviti - Roma



Galimberti Studio
Arch. Alessia Galimberti - Como

S - arch. Barbara Ballabio
BBA Studio

Con la sua morbida e tridimensionale texture superficiale, il radiatore Waffle diventa un rivestimento a parete. La superficie è composta dal suo modulo verticale replicato ed è solcata dal maniglione associato alla collezione in finitura noce, che si estende su tutto il perimetro del bagno.

With its soft and three-dimensional surface texture, the Waffle radiator becomes a wall covering. The surface is composed of its replicated vertical module, crossed by the handle from the collection in a walnut finish which extends along the entire bathroom perimeter.





radiatore/radiator: MOON - PETER RANKIN

S - arch. Fatima Mangraviti
Sycamore

Moon, nella finitura oro, diventa un'opera d'arte a parete: assomiglia a un ciottolo dalla forma perfetta che produce un effetto increspato a contatto con la superficie.

Moon, in its gold finish, becomes a wall-mounted work of art: it resembles a perfectly shaped pebble that creates a ripple effect when in contact with the surface.



L - arch. Alessia Galimberti
Galimberti Studio

Una celebrazione del new decor, con differenti texture accostate, tra intagli, superfici stampate, tessuti e rivestimenti a rilievo. In questo gioco materico si inserisce Waffle, con la sua morbida trama tridimensionale.

A celebration of new decor, with different textures juxtaposed, carvings, printed surfaces, textiles, and embossed coverings. Waffle with its soft three-dimensional texture seamlessly integrates in this material interplay.

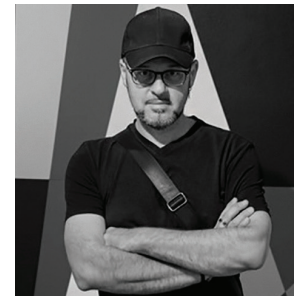


radiatore/radiator: WAFFLE - PIERO LISSONI

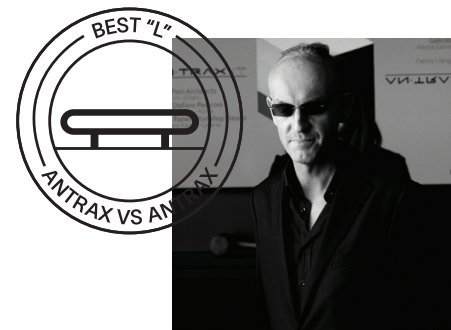
Match n.03
squadra maschile / men's team



Nuccio Raneri Workshop Design
Arch. Sebastiano Raneri - Catania



Studio Stefano Pediconi
Arch. Stefano Pediconi - Roma



Angus Fiori Architects
Arch. Angus Fiori - Milano

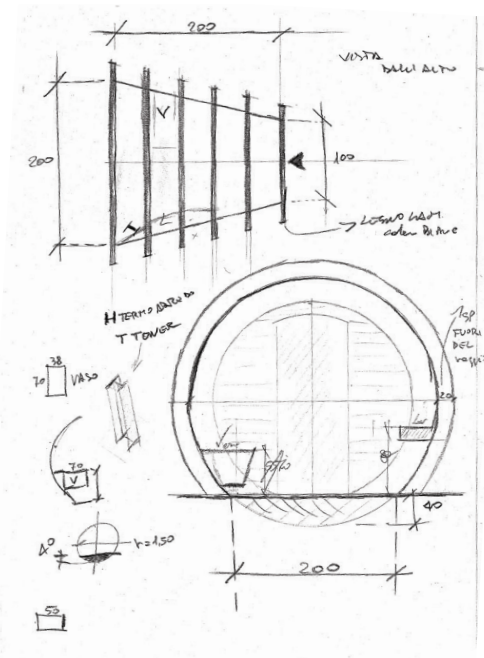


radiatore/radiator: TTOWER - MATTEO THUN & ANTONIO RODRIGUEZ

M - arch. Stefano Pediconi
 Studio Stefano Pediconi

Una stanza senza più pareti ma alberi: il rituale della doccia è in un bosco, accompagnato da una ninfa, con il radiatore Vu che rievoca metaforicamente un arbusto e si integra con il paesaggio naturale.

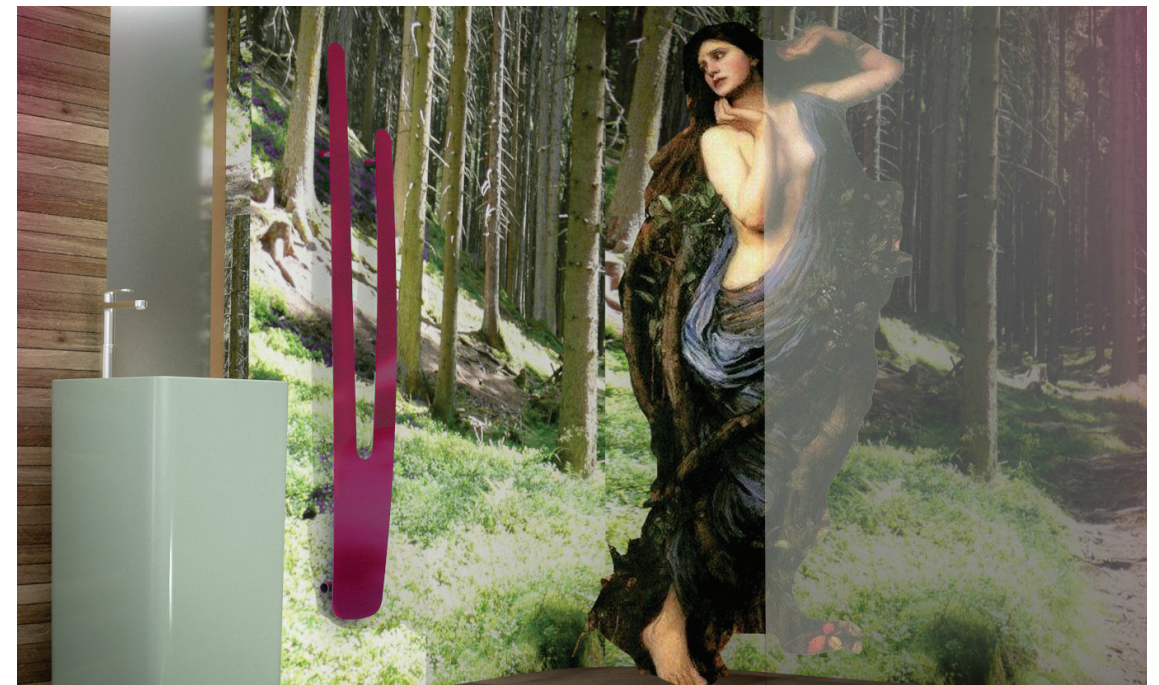
A room without walls but trees: the ritual of showering takes place in a forest, accompanied by a nymph, with the Vu radiator metaphorically resembling a shrub, integrating with the natural landscape.



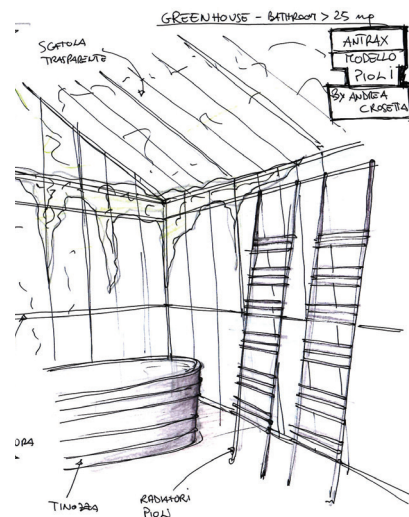
S - arch. Sebastiano Raneri
 Nuccio Raneri Workshop Design

L'architettura è un cannocchiale visivo, si immerge e dialoga con il litorale e il mare. La natura è in totale continuità con l'elemento antropico, ed entrambi offrono diverse forme d'arte, con il radiatore T Tower inserito come totem.

Architecture, as a visual telescope, immerses itself and dialogues with the coastline and sea. Nature is in total continuity with the anthropic element, both offering different forms of art, with the T Tower radiator inserted as a totem.



radiatore/radiator: VU - MASSIMO IOSA GHINI



radiatore/radiator: PIOLI - ANDREA CROSETTA

L - arch. Angus Fiori
Angus Fiori Architects

In un grande parco, una struttura che ricorda le tradizionali orangerie rievoca un'atmosfera classica, con una composizione simmetrica. L'ambiente è intriso di storia dell'arte e costruito attraverso pochi oggetti, senza tempo, come il radiatore Pioli in nero opaco.

In a large park, a structure recalling traditional orangeries evokes a classic atmosphere with a symmetrical composition. The environment is steeped in art history and built with a few timeless objects, such as the Pioli radiator in matte black.

Match n.04

squadra femminile / women's team



Cristofori Santi Architetti
Arch. Marialisa Santi - Milano

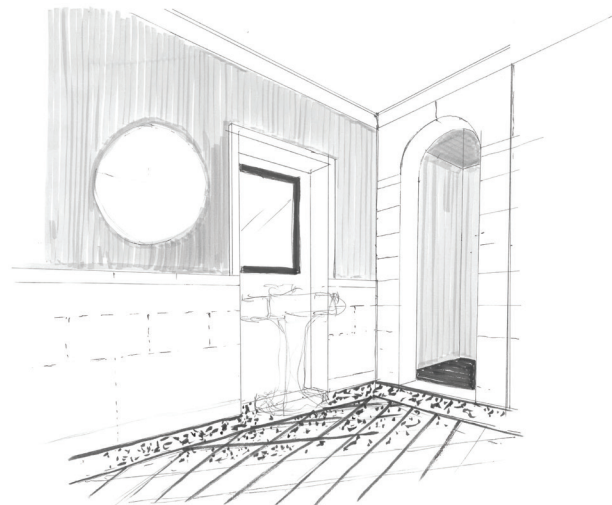


Archea Associati - Marco Casamonti
Arch. Luana Carastro - Firenze



SPERI & Lupoi Design Studio
Arch. Claudia Lo Bianco - Roma

radiatore/radiator: MOON - PETER RANKIN



S - arch. Marialisa Santi
Cristofori Santi Architetti

Il riferimento è alla Milano di Giovanni Muzio e alle sue architetture del Moderno. Il Novecento permea questo ambiente bagno, con il radiatore Moon in bianco opaco.

The reference is to the Milan of Giovanni Muzio and his modern architecture. The 20th century permeates this bathroom environment with the Moon radiator in matte white.



radiatore/radiator: TTOWER - MATTEO THUN & ANTONIO RODRIGUEZ

M - arch. Luana Carastro
Archea Associati - Marco Casamonti

L'architettura strutturale di Pierluigi Nervi e il suo materiale più caro, il cemento armato, creano la copertura di questo interior contemporaneo. Il termoarredo Tavola, in due elementi affiancati, ne riprende il ritmo geometrico, interrotto dalla gigantografia di un dipinto di Renato Guttuso.

The structural architecture of Pierluigi Nervi and his most beloved material, reinforced concrete, create the covering of this contemporary interior. The Tavola radiator, in two adjacent elements, takes up its geometric rhythm, interrupted by a giant reproduction of a painting by Renato Guttuso.



radiatore/radiator: TAVOLA - ANDREA CROSETTA

L - arch. Claudia Lo Bianco
SPERI & Lupoi Design Studio

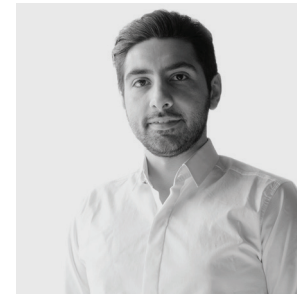
La sequenza serrata di archi del Palazzo della Civiltà italiana suggerisce il riferimento di questo ambiente, arricchito da una composizione materica e dall'utilizzo ripetuto del radiatore T Tower, totem che scandisce lo spazio.

The tight sequence of arches of the Palazzo della Civiltà italiana suggests the reference of this room, enriched by a material composition and the repeated use of the T Tower radiator, a totem that punctuates the space.

Match n.04
squadra maschile / men's team



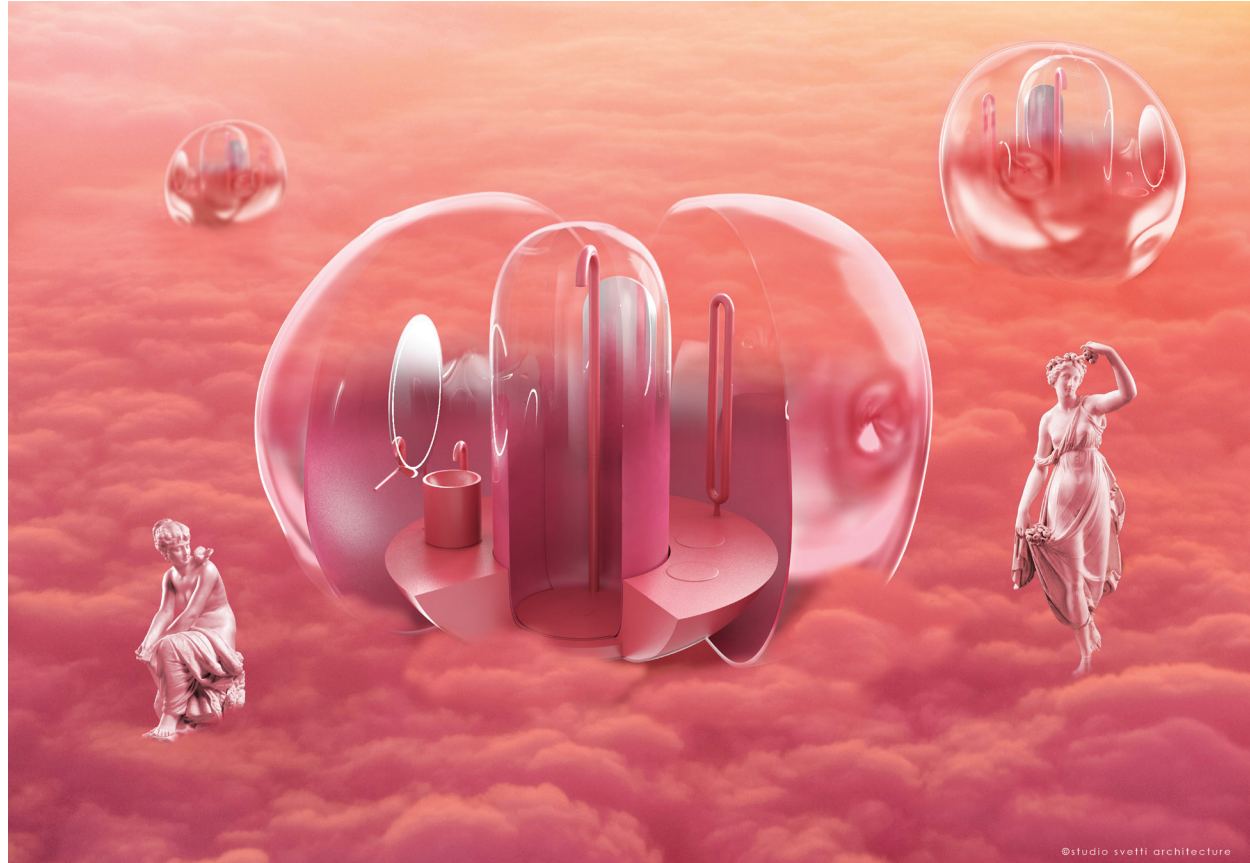
Studio Svetti Architecture
Arch. Emanuele Svetti - Arezzo



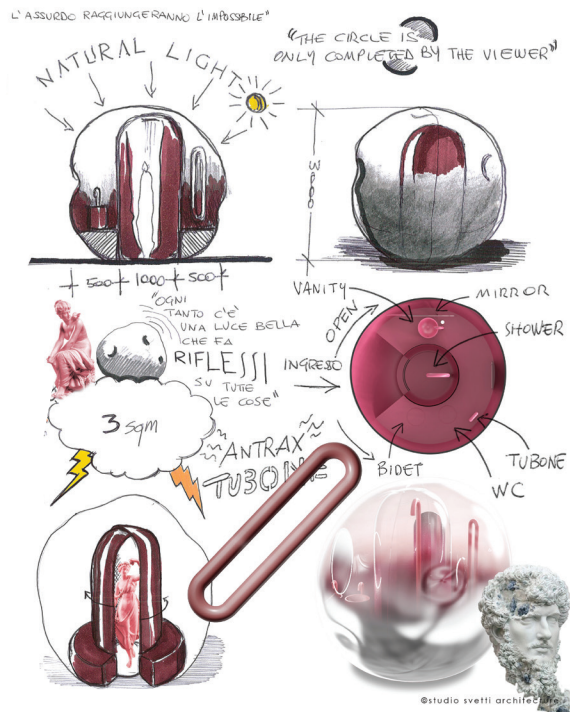
Principioattivo Architecture Group
Arch. Nima Basimi - Milano



zaettastudio
Arch. Giorgio Zaetta - Feltre



radiatore/radiator: TUBONE - ANDREA CROSETTA



S - arch. Emanuele Svetti
Studio Svetti Architecture

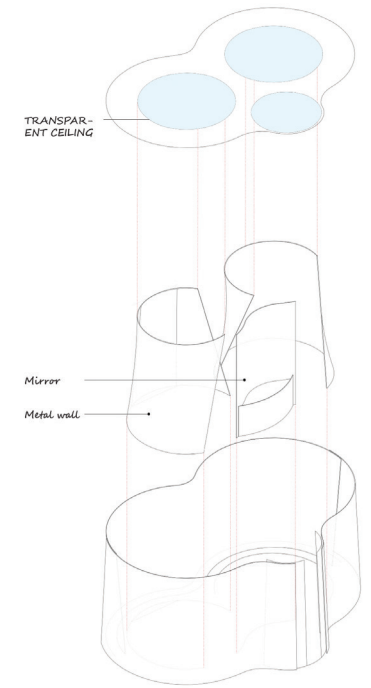
Il sogno e la visione onirica si traducono in una cellula sospesa in una dimensione surreale, dove trovare il proprio benessere. Il profilo tubolare in macro scala del radiatore Tubone è utilizzato anche per creare il soffione doccia e la rubinetteria del lavabo freestanding.

The dream and the oneiric vision translate into a cell suspended in a surreal-like dimension, where one finds well-being. The macro-scale tubular profile of the Tubone radiator is also used to create the showerhead and faucet of the freestanding sink.

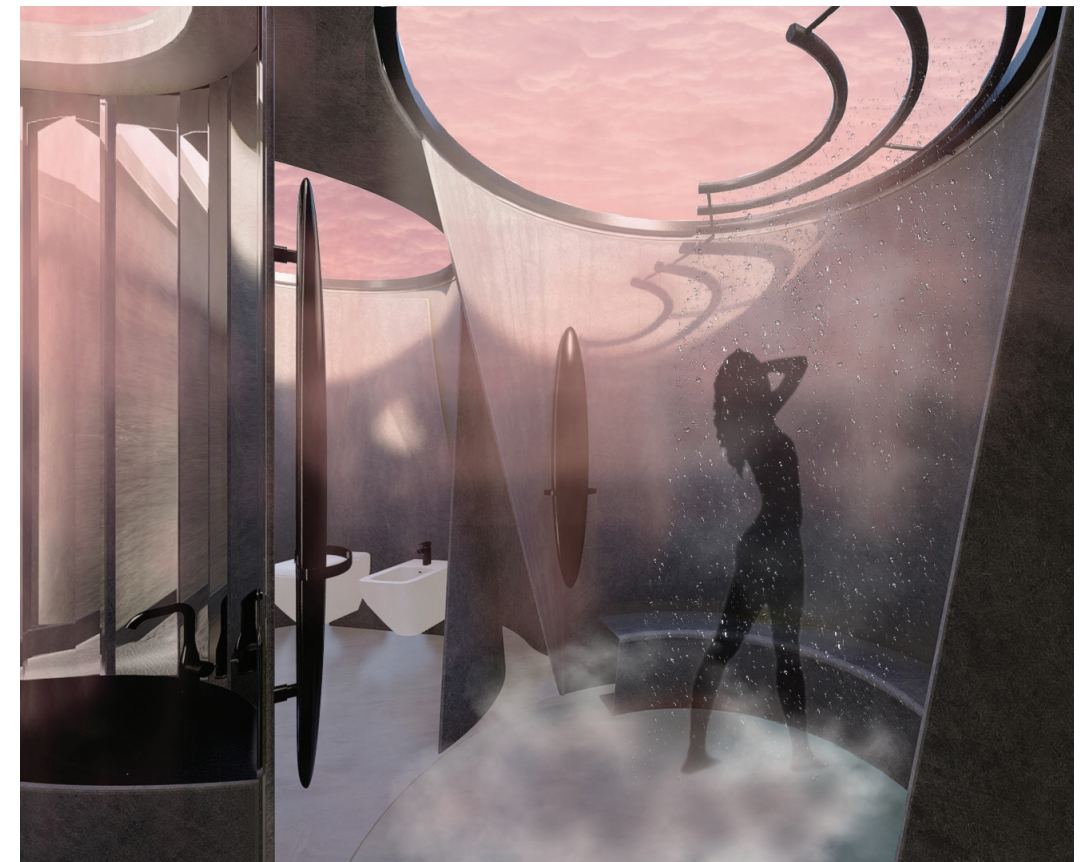
M - arch. Nima Basimi
Principioattivo Architecture Group

Il progetto rievoca le atmosfere rarefatte del sogno che si mescolano con la luce zenitale e il vapore dell'acqua. Fluida e organica, la forma è accompagnata dai radiatori Blade.

The project evokes the rarefied atmospheres of dreams, merging with zenithal light and water vapor. Fluid and organic, the shape is complemented by the Blade radiators.



radiatore/radiator: BLADE - PETER RANKIN



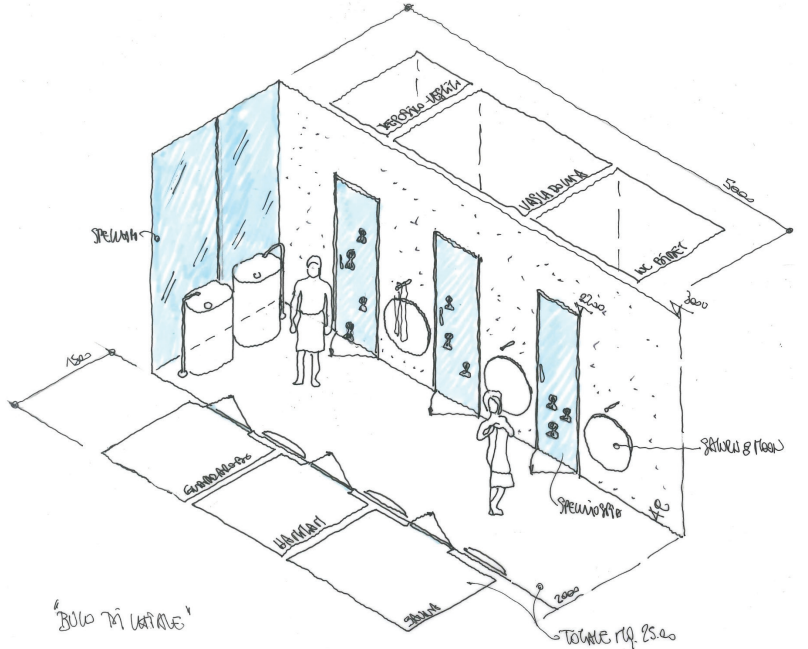
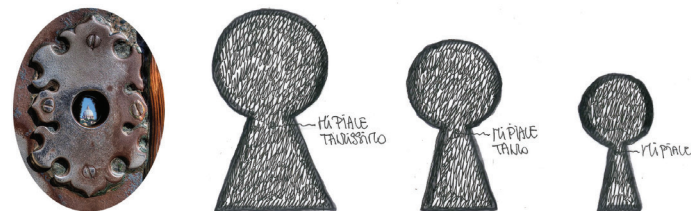


radiatore/radiator: MOON - PETER RANKIN

L - arch. Giorgio Zaetta
zaettastudio

Poter vedere attraverso piccoli fori a forma di serratura posizionati in diversi punti sulle porta in altezza è lo spunto per un approccio ironico e giocoso. La resa estetica è essenziale, assecondata da radiatori Moon in bianco opaco.

Looking through small keyhole-shaped openings positioned at different heights on the doors is an ironic and playful approach. The aesthetic result is essential, supported by the Moon radiators in matte white.



Match n.05
squadra femminile / women's team



JP architect
Arch. Jessica Pintossi – Milano



ovre.design®
Arch. Giulia Delpiano – Reggio Emilia

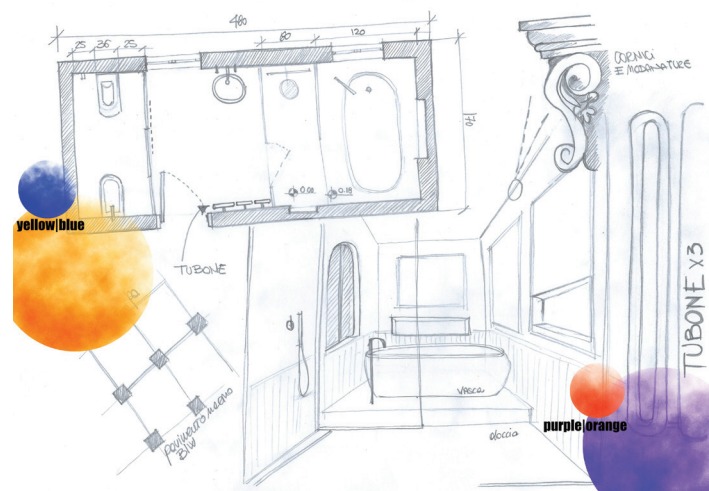


aam44architettura
Arch. Antonella Mari – Bari

M - arch. Giulia Delpiano
ovre.design®

Quali sono i migliori accostamenti di colore da stabilire con alcune delle più recenti finiture Antrax IT? Lo stesso ambiente racconta due approcci decorativi e cromatici differenti, a partire dal radiatore Tubone nella configurazione a tre moduli affiancati, verticali.

What are the best color combinations to establish with some of the most recent Antrax IT's finishes? The same environment tells two different decorative and chromatic approaches, starting from the Tubone radiator in a three-module vertical configuration.



radiatore/radiator: TUBONE - ANDREA CROSETTA

S

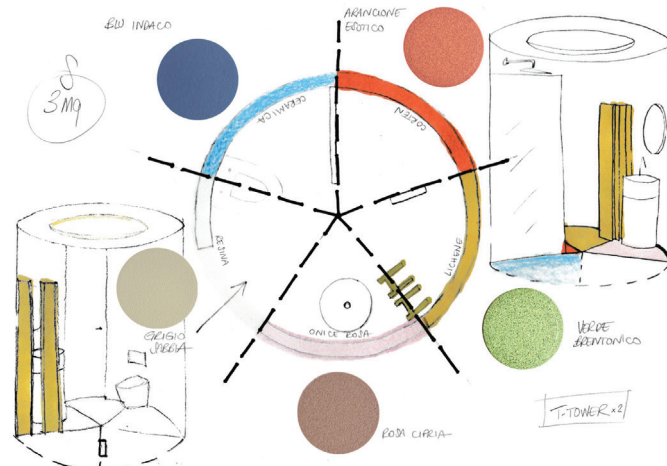


radiatore/radiator: TTOWER - MATTEO THUN & ANTONIO RODRIGUEZ

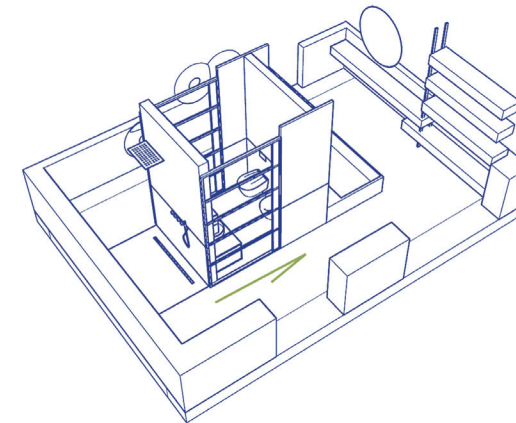
S - arch. Jessica Pintossi JP architect

Un volume cilindrico diventa un caleidoscopio delle cinque nuove cromie di Antrax IT, producendo scenari complessi e continuamente mutevoli, ritmati dal radiatore T Tower.

A cylindrical volume becomes a kaleidoscope of Antrax IT's five new colours, producing complex and constantly changing scenarios, punctuated by the T Tower radiator.



L



L - arch. Antonella Mari aam44architettura

Come il mare segna sempre l'orizzonte, così il blu delle superfici lo rievoca nella stanza da bagno. Zero Otto si inserisce in questo scenario, rappresentando simbolicamente il tema del salvagente.

Just as the sea always marks the horizon, so the blue of the surfaces evoke it in the bathroom, up to a certain height. Zero Otto fixes into this scene, symbolically representing the lifebuoy theme.



radiatore/radiator: ZERO/OTTO - FRANCESCO LUCCHESI

Match n.05
squadra maschile / men's team



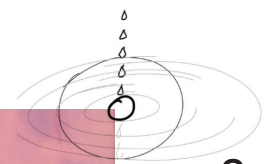
Giuseppe Masi & Masi Concept Studio
Arch. Giuseppe Masi – Bari



PERUSKO Architects
Arch. Diego Perusko – Milano



AI Progetti
Arch. Andrea Borin – Venezia



S - arch. Giuseppe Masi
Giuseppe Masi & Masi Concept Studio

Il più alto grado di benessere è dato dalla possibilità di relazione tra uomo e natura, qui rappresentato da una struttura sferica riflettente, che restituisce il contesto costiero. Il radiatore Moon ne riprende le sagome perfette e la finitura, diventando un oggetto integrato al paesaggio.

The highest level of well-being comes from the possibility of a relationship between man and nature, represented here by a reflective spherical structure which mirrors the coastal context. The Moon radiator echoes these perfect shapes and finishes, becoming an object integrated into the landscape.

radiatore/radiator: MOON - PETER RANKIN



M - arch. Diego Perusko
PERUSKO Architects

L'ambiente bagno è una struttura sostenibile da cui ammirare il paesaggio dell'argine del Po. Sono materiali e colori naturali a comporla, tra legni, pietre e sfumature di verde, scelto anche per il radiatore Waffle che, in orizzontale e accessorizzato con maniglioni, offre una doppia funzione di mensola e supporto a cui appendere teli.

The bathroom environment is a sustainable structure from which to admire the landscape of the Po riverbank. Natural materials and colors compose it, including woods, stones, and shades of green, also chosen for the Waffle radiator which, in its horizontal form, accessorized with handles, offers a dual function of shelf and towel holder.

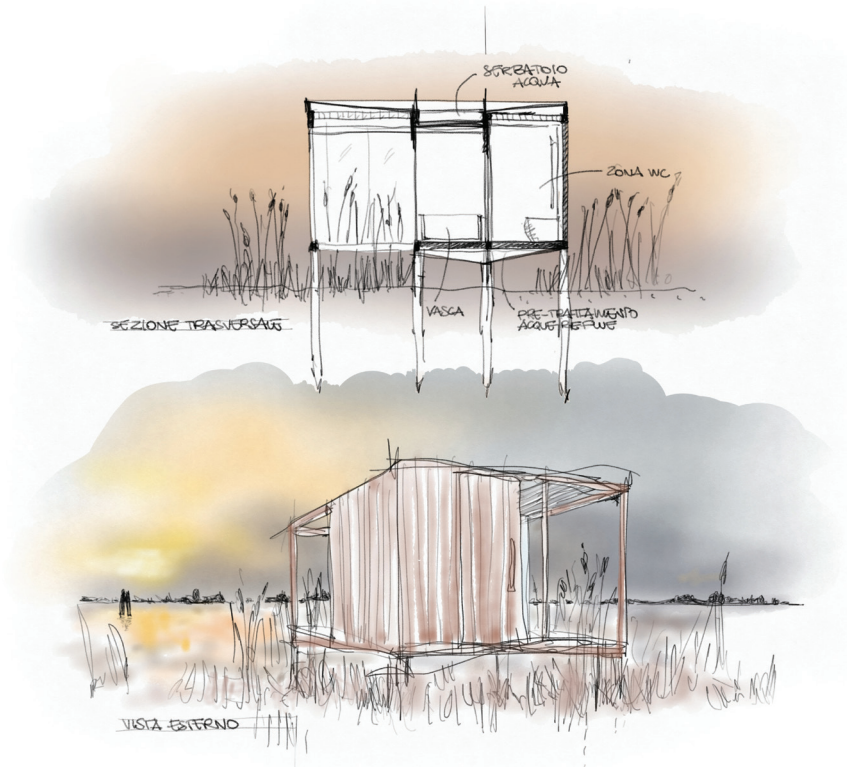
radiatore/radiator: WAFFLE - PIERO LISSONI



S - arch. Andrea Borin
Al Progetti

Una piccola SPA privata è accolta in una struttura a palafitta immersa nella laguna veneziana. L'ambiente è una contaminazione tra indoor e outdoor, con materiali naturali e il radiatore modello Vu, sintesi formale della vegetazione del luogo.

A small private SPA is housed in a stilt structure immersed in the Venetian lagoon. The environment is a contamination between indoor and outdoor, with natural materials and the Vu radiator, a formal synthesis of the local vegetation.



radiatore/radiator: VU - MASSIMO IOSA GHINI

Match n.06

squadra femminile / women's team



Sabrina Masala Architetto
Arch. Sabrina Masala - Napoli



Paloma Architects
Arch. Annalisa Di Nardo - Milano



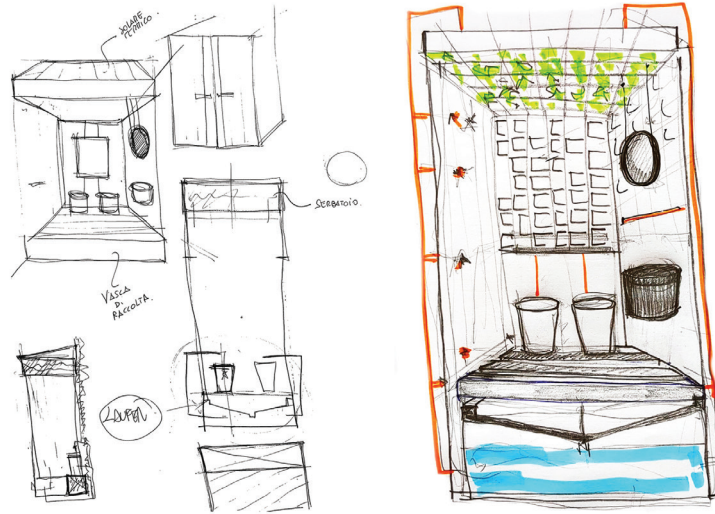
Cristina Simeone Architetto
Arch. Cristina Simeone - Latina



S - arch. Sabrina Masala
Sabrina Masala Architetto

Come rivisitare il concetto di bagno da cantiere, trasportabile? Diventa qui un blocco alimentato dall'acqua piovana e dall'energia solare, autosufficiente, basato sul recupero circolare delle risorse. I moduli del radiatore Waffle assecondano l'idea di componibilità del progetto.

How to rethink the concept of a transportable, construction site bathroom? Here it becomes a block powered by rainwater and solar energy, self-sufficient and based on the circular recovery of resources. The Waffle radiator modules support the project's compositional idea.



radiatore/radiator: WAFFLE - PIERO LISSONI



radiatore/radiator: TESO - DANTE O. BENINI & LUCA GONZO

M - arch. Annalisa Di Nardo
Paloma Architects

Un ambiente neutro, che cela tra finiture leggere un circolo virtuoso di riutilizzo delle acque per le varie funzioni del bagno. Ad assicurare il comfort termico è il radiatore modello Teso in nero con maniglione cromo.

A neutral space, hiding a virtuous cycle of water reuse for the various bathroom functions among light finishes. Thermal comfort is ensured by the black Teso radiator with a chrome handle.



L - arch. Cristina Simeone
Cristina Simeone Architetto

Mentre si pedala sulla cyclette, si produce con il movimento l'energia necessaria per alimentare il bagno, dove trovare il proprio benessere anche come forma fisica. Il radiatore Ghisa fa parte di una 'spalliera svedese' per completare la propria ginnastica quotidiana.

While pedaling on the exercise bike, the movement generates the energy needed to power the bathroom, where personal well-being also takes the form of physical fitness. The Ghisa radiator is part of a "Swedish wall bars" where users can complete their daily workout.

radiatore/radiator: GHISA - RODOLFO DORDONI



Match n.06
squadra maschile / men's team



PCONP
Arch. Ermanno Previdi - Milano



Panificio Architecture Workshop
Arch. Andrea Benedetti - Brescia



Antonio Di Maro & Partners architetti
Arch. Antonio Di Maro - Napoli

S

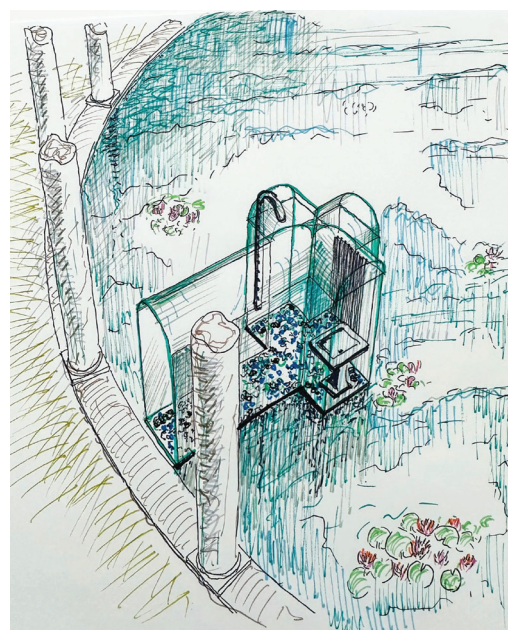


radiatore/radiator: LOFT - ANDREA CROSETTA

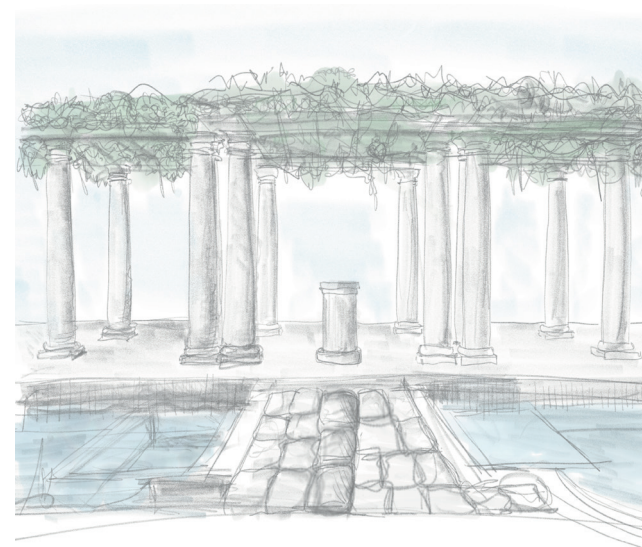
S - arch. Ermanno Previdi PCONP

Il nuovo dialogo con la storia della Villa Adriana a Tivoli. Il bacino d'acqua del Canopo accoglie in superficie una piccola architettura trasparente con una planimetria a basilica, che presenta sullo sfondo il radiatore modello Loft.

The new dialogue with the history of Hadrian's Villa in Tivoli. The Canopus water basin host on the surface a small transparent architecture with a basilica plan, which presents the Loft radiator as a backdrop.



M



M - arch. Andrea Benedetti Panificio Architecture Workshop

A divisione di due vasche termali all'aperto in cui immergersi, il selciato tipico dell'antica Roma integra il radiatore Scudi, con un'evoluzione del suo significato.

Dividing two outdoor thermal pools in which to immerse, the typical ancient Roman cobblestone integrates the Scudi radiator, with an evolution of its meaning.



radiatore/radiator: SCUDI - MASSIMO IOSA GHINI

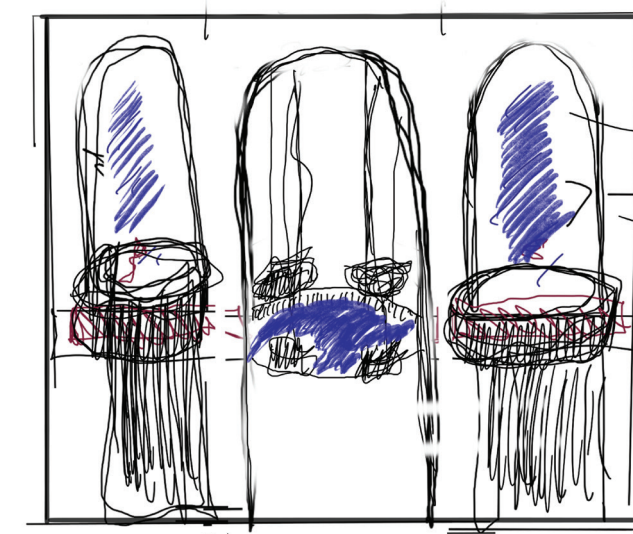
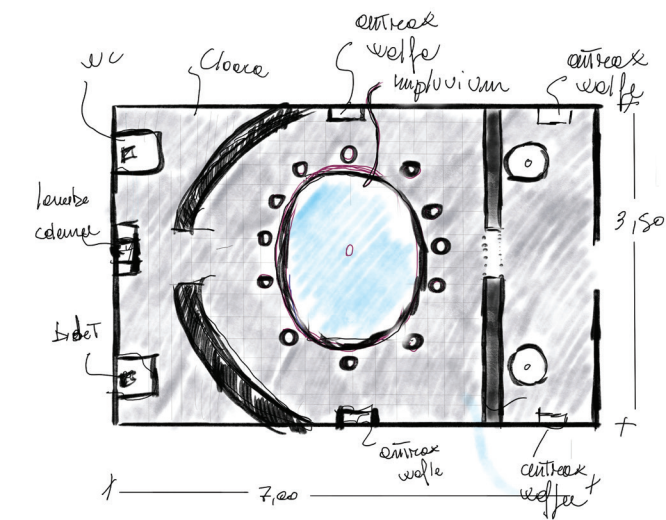


radiatore/radiator: WAFFLE - PIERO LISSONI

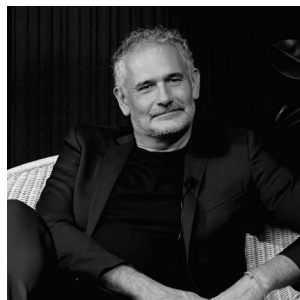
L - arch. Antonio Di Maro
Antonio Di Maro & Partners architetti

Un omaggio al tradizionale impluvium romano, con vasca centrale sormontata da un'apertura che consente l'illuminazione zenitale e circondata da un colonnato classico. In modo simmetrico, due radiatori Waffle con maniglione in legno affiancano la zona termale.

An homage to the traditional Roman impluvium, with a central tub surmounted by an opening that allows zenithal lighting and a classical colonnade that defines its profiles. Symmetrically, two Waffle radiators with wooden handles flank the thermal area.



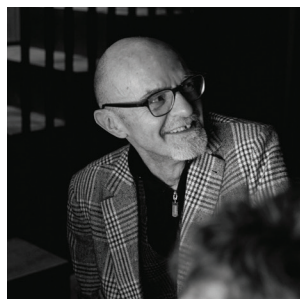
un grazie speciale
ai nostri giudici



Alberico Crosetta
co-founder of ANRAX IT



Marisa Corso
CEO of MC INTERNATIONAL



Claudio Moltani
editor of Around Water

special thanks
to our judges



Alberto Nason
head of Design AMDL CIRCLE



Alessandra Salaris
founder of Studio Salaris



Emanuele Benedini
founder of Agape

Antrax IT srl.
via Boscalto N°40, 31023 Resana – Treviso, Italy

W antrax.com
E info@antrax.com
T +39 0423 71 74

Un sentito ringraziamento a quanti hanno contribuito all'ideazione e alla realizzazione del progetto, nonché a chi ha collaborato con entusiasmo durante le puntate. Sono state le persone che hanno reso questo evento unico e speciale.
Coming soon: emozioni di stile vol.3

AN·TRAX IT