

# Piękna

TEKST PAWEŁ KALIŃSKI ZDJĘCIA YASSEN HRISTOV  
PROJEKT JOANNA GAŁCZYŃSKA STYLIZACJA PATRYCJA RABIŃSKA

# niespodzianka



## ZACISZE W SERCU MIASTECZKA

Atutem mieszkania jest położenie w warszawskim Wilanowie, w nowej, ale okrzepłej już dzielnicy, założonej w sąsiedztwie pałacu króla Jana. Wielkie przeszklenia otwierają salon na okoliczną zabudowę. A gdy potrzeba wyciszenia, wystarczy jednym ruchem ręki zaciągnąć zasłony z wygodnym mechanizmem sznurkowym (HS Hanna Szlachetko). **GDZIE KUPIĆ:** podłoga – VIP Parkiet; grzejnik Nova Flat – Radox; plafon – Kutec Mood

*Ćsss! To na razie tajemnica. Wchodząca w dorosłość dziewczyna dopiero latem dowie się, że troskliwa mama przygotowała dla niej fantastyczny prezent: w pełni wyposażone 70-metrowe mieszkanie. Funkcjonalne i wygodne, nowoczesnie eleganckie, a przy tym bardzo kobiece. O wszystkie te walory z dużym zaangażowaniem zadbała architektka wnętrz.*



## TAK MIESZKAMY



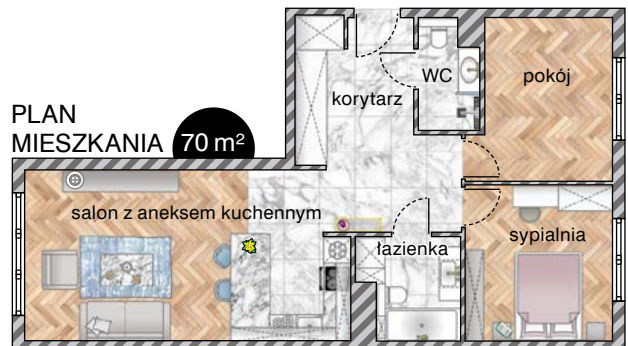
## KORZYSTNY SPLOT

Dywan, który projektantka wybrała w oparciu o niewielką próbkę, pozytywnie ją zaskoczył – okazał się bogatszy w barwy. Łączy w sobie beże, błękity i róż, zespala kolorystycznie wnętrze. **GDZIE KUPIĆ:** obraz – La Mania; drobne uchwyty (tu i w sypialni) – Pap Deco.



## ORBITOWANIE

W całym mieszkaniu pojawia się szczotkowany mosiądz. Pobłyskuje nim także stolik kawowy (Pap Deco), składający się z trzech modułów do dowolnej aranżacji. Jeden z nich ma blat ze szkła hartowanego, dwa pozostałe z metalu – satynowanego oraz oksydowanego.



## NA CO CHCESZ POPATRZEĆ?

Ta szafka to mebel wielofunkcyjny. Za drzwiczkami znalazł się sprzęt RTV, podłączony do ukrytych tam gniazdek. W szufladach jest miejsce na niezliczone drobiazgi, z kolei otwarte półki służą do eksponowania przedmiotów miłych dla oka. Całość równoważą bryłę sofy. – Harmonia we wnętrzach jest dla mnie szczególnie ważna – zaznacza Joanna. **GDZIE KUPIĆ:** obrazek w złotej ramce – Aleksandra Morawiak; dekoracja naśladująca koralowiec – Miloo Home; podłużne uchwyty (po lewej oraz w zabudowie w holu, po prawej) – Opa! Interiors

**E**leganckie, kobiece, utrzymane w beżu i złocie. Ale przede wszystkim funkcjonalne, z dużą liczbą szaf i obszernym blatem kuchennym. Takie miało się stać mieszkanie, o którego projekt właścicielka, Anna, zwróciła się do Joanny Gałczyńskiej. Wiele więcej życzeń nie miała. – Zależało mi jeszcze, by mieszkanie stało się przestronne i jasne – dodaje. Z tego powodu w holu wyburzono część ścian, aby połączyć go z salonem. Poza tym inwestorka zdała się na architektkę, a ta starała się jak najlepiej wy badać preferencje Anny oraz wczuć w potrzeby jej córki, dla której w warszawskim Wilanowie komponowała piękny prezent na start w dorosłość. Gościmy tu na długo przed tym, jak w młodych dłoniach zadźwięczą klucze do pierwszego własnego M. Nastąpi to późnym latem, gdy ogłoszone zostaną listy przyjętych na studia. Ale już teraz mieszkanie jest dopięte na ostatni guzik. – Kiedy po zakończeniu prac w oknach pojawiły się zasłony, zrobiło się tu bardzo przytulnie – mówi Anna. I dodaje: – Cieszę się, że zdałam się na Joasię, rezultat prac bardzo mi odpowiada. Wcześniej trochę obawiałam się morskiego odcienia płytek nad wanną. Niepotrzebnie. Całe mieszkanie jest efektowne, ale praktyczne. I ma przestrzeń, którą bardzo cenię – podkreśla. Od ogółu do szczegółu – to naprawdę piękna niespodzianka. ●



### SIŁA BŁĘKITU

Świeże odcienie barwy niebieskiej inwestorka podpatrzyła w obecnym pokoju córki. Dzięki nim rosną szanse, że wystrój mieszkania w pełni przypadnie dziewczynie do gustu. – Błękity ożywiają beżowo-różowawo-złocistą bazę kolorystyczną mieszkania – mówi architektka Joanna Gałczyńska (na zdj.).

### MIŁE POWITANIE

Pierwotnie hol był dość ciasny i ciemny – pozbawiony naturalnego światła. Dzięki usunięciu części ścian zaczęły z różnych stron wpadać do niego promyki słońca, odbijające się w lustrzanych drzwiach przepastnych szaf. Wieczorami natomiast rozświetlają wnętrza tuby sufitowe. Kropkę nad „i” stawia kinkiet galeryjny, który wydobywa i dopełnia martwą naturę zaaranżowaną na stoliku. **GDZIE KUPIĆ:** konsola – Miloo Home; świeca w starym kryształach (na blacie mebla) – Malla Vintage; puf – Pap Deco



## OTWARTA, ZAMKNIĘTA

Półwysep, który organizuje przestrzeń dzienną mieszkania, służy też za stół. Kuchnia jest w związku z tym świetnie widoczna z każdej strony. Aby prezentowała się naprawdę elegancko, w podświetlanej witrynie projektantka wyeksponowała zastawę, a pozostałe przedmioty schowała za litymi frontami. Dobrała też jasne sprzęty, które wtopiły się w aranżację – od zlewozmywaka (w dodatku podblatowego) po sprzęt AGD (m.in. z okapem w całości ukrytym za drzwiami szafki). Na neutralnym tle postawiła kilka wyrazistych akcentów złota, z baterią i towarzyszącym jej korkiem na czele.



Złoto we wnętrzach  
zobaczysz również  
na [urządzamy.pl](http://urządzamy.pl)

### TULENIE DO SNU

Zagłębienie sufitu podkreśla umiejscowienie i rangę łóżka w sypialni. Po zmroku ukryte oświetlenie dodatkowo tworzy nastrój sprzyjający relaksowi.

W roli lampek nocnych wystąpiły minimalistyczne, choć złote, tuby. Naprzeciwko znalazło się miejsce na niewielką toaletkę.

**GDZIE KUPIĆ:** zasłony

- HS Hanna Szlachetko; lampy
- Kutek Mood; uchwyty szuflad, puf przy toaletce - Pap Deco



### ZWIELOKROTNIENIE

W sypialni stanęły aż dwie szafy – jedna obok łóżka, druga przy oknie. Obie mają wąskie fronty, by wygodnie było je otwierać w niedużym wnętrzu.

Skrajne drzwi schowane za szafką nocną dodatkowo łamią się w połowie szerokości. Duże lustra rozświetlają i optycznie powiększają pomieszczenie.



### BLASKI WSPÓŁPRACY

Do upatrzonej umywalki z blatem (Duravit) Joanna doprojektowała konsolę i ramę lustra z mosiądzu (wykonanie Pap Deco). Ponieważ pod taflą znalazła się mata grzejna przeciw zaparowywaniu, a na wierzchu zawisły kinkiety, montaż trwał trzy godziny. Długo? Na złoty kaloryfer (AG Grzejniki Design) przez lockdown trzeba było czekać aż pół roku.



### CZYSTA LINIA

Frontowy panel wanny powstał z jednej płyty speiku, bez łączeń. Elegancję aranżacji podkreślają takie elementy jak wysoki cokół i odpowiadająca mu szerokością (15 cm) bordiura posadzki z mosiężną wstawką. Nad stelażem WC mieszczą się tylko płytkie półki (20 cm), za to w głębszej części zabudowy, na prawo od niego (60 cm), stanęła pralka wraz z koszem na pranie.



### JOANNA GAŁCZYŃSKA

architekt wnętrz

IG: @joannagalczynska\_interiors

e-mail: kontakt@joannagalczynska.com

tel.: 608 206 209

### Wypracowany zryk

Speiki kwarcowe i kwarcogranity od użytkowników wymagają znacznie mniej troski niż marmur (który często naśladowują), ale od projektantów – tyle samo zaangażowania. Aby wielkoformatowe płyty w kuchni i w dużej łazience zaprezentowały się naprawdę pięknie, wykonałam aż 15 stron projektu dla samych kamieniarzy. Chodziło o racjonalne gospodarowanie zasobami i, przede wszystkim, o uzyskanie szlachetnego efektu przechodzenia żył pomiędzy płaszczyznami. Ta precyzja jest kluczem do elegancji. Warto zwracać na to uwagę.

### WIELKI MAŁY FORMAT

Łazienka gościnna, choć nieduża, zdołała pomieścić natrysk. Tu też widzimy speiki, wprowadzone mniejszych wymiarów (a więc tańsze), ale rozplanowane tak, by zredukować liczbę połączeń i stworzyć efekt niemalże monolitycznych brył. Na tym spójnym tle wybijają się złociste baterie i wolnostojąca umywalka. Ze szczelin przy lustrze wieczorami sączy się ciepłe światło.