

Wokół

Stół

Mnogość faktur, materiałów wykończeniowych, wzorów i efektownych pomysłów aranżacyjnych ujętych w spójną, przytulną całość – to najważniejsze cechy mieszkania Kasi. A główną wizualną atrakcją jest pomysłowa oprawa stołu jadalnianego – co nie dziwi zwłaszcza w domu kulinarnej blogerki i zawodowego cukiernika.

TEKST: EWA STARĘGA,
ZDJĘCIA: ŁUKASZ ZANDECKI,
STYLIZACJA: MARTA KWIECIEŃ-DĄBSKA

KUCHNIA i stół to dla właścicielki najważniejsza strefa w mieszkaniu. Projektantka szukała na ich aranżację specjalnych, finezyjnych pomysłów, które stworzyłyby unikatowy klimat. Ścianę nad blatem zdobi więc układanka nieregularnie, ale precyzyjnie rozmieszczonych szarych i mniejszych, złotych kafli. W ten sam, pozornie niedbały, figlarny sposób Marta potraktowała koncepcję zawieszenia nad stołem wielu lamp. I nie chodzi w nich tylko o duże natężenie światła, lecz efekt wizualny. Jest na co popatrzeć.

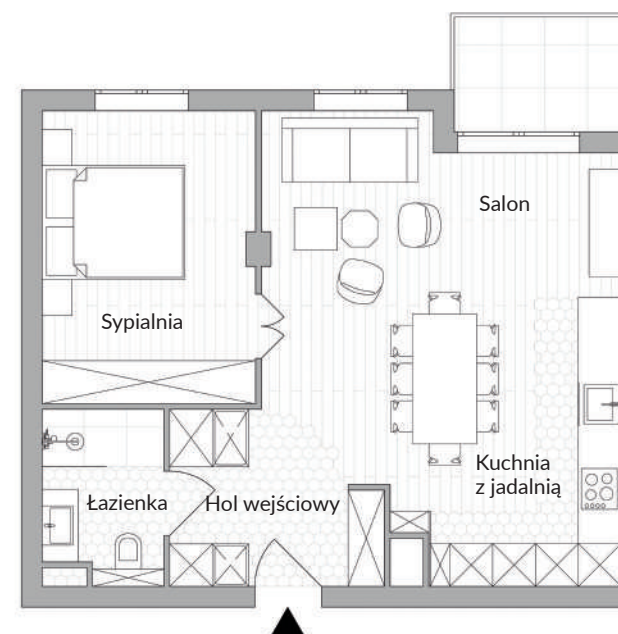


asia, właścicielka mieszkania na warszawskim Powiślu to mistrzyni wypieków i gotowania. Jeszcze do niedawna miała własną pracownię, gdzie przygotowywała torty i ciasta weselne. Teraz otwiera w Berlinie cukiernię artystyczną Die Creme. Życiowa pasja i zawód Kasi stały się inspiracją do projektu wnętrza nowego mieszkania, które postanowiła urządzić z pomocą projektantki Marty Kwiecień-Dąbskiej.

– Kasia przekazała mi kilka istotnych wskazówek, które posłużyły do stworzenia koncepcji aranżacji – mówi projektantka. – W mieszkaniu najważniejsza miała być kuchnia i stół, wokół których krąży gospodyni i dużo przyjaciół oraz gości, chętnie testujących powstające tu wspaniałości kulinarne. Miało być dużo szafek kuchennych, schowków, szaf i obowiązkowo wyeksponowane miejsce na ładne talerze. Właścicielka marzyła o sztukaterii, miękkim siedzisku przy wejściu i koniecznie dużym lustrze na drzwiach wejściowych. Sofa musiała być granatowa, a w łazience złote dodatki – żadnego srebra. Jasno sprecyzowane oczekiwania inwestorki pozwoliły mi wybrać kierunek, w którym miał podążać projekt aranżacji. Chciałam stworzyć wnętrze z odrobiną stylu francuskiego, trochę vintage, ale w nowoczesnym ujęciu. Chciałam, aby to było mieszkanie kobiece i słodkie – tak jak wypieki Kasi.

Układ funkcjonalny mieszkania, który zaproponował deweloper nie uległ zmianie. Marta Kwiecień-Dąbska dokonała w nim jednak kilku zasadniczych przeróbek, które wyniknęły z trybu życia i estetycznych potrzeb właścicielki. Zamkniętą kuchnię połączono więc z salonem, tworząc wspólną, większą, jasną przestrzeń.

PLAN MIESZKANIA 50 m²



RYS.: DELFINA GRZEŁAK



PORCELANA i akcesoria kuchenne to dla Kasi-cukiernika ważny temat. Swoje wypieki lubi podawać na eleganckiej zastawie stołowej.



FOT.: ARCHIWUM WŁASNE

MARTA KWIECIEN-DĄBSKA
www.kwiecien-dabska.pl
tel. 605 416 500



Projektantka, stylistka, scenografka. Rozpoczynając nowy projekt, zawsze szukam elementów, które dadzą mi natchnienie do jego wyjątkowej realizacji. Uważam, że wnętrza powinny odzwierciedlać właściciela, a nie projektanta. Lubię zabawę stylami i nie boję się łączyć różnych nieoczekiwanych elementów. Rozmowy z klientami są dla mnie inspiracją i pokazują kierunek, w którym będzie zaprojektowane nowe wnętrza.

“ W mieszkaniu królują stonowane kolory szarości, bieli i barwy drewna zestawione z kilkoma kolorowymi akcentami mebli. Całość ożywiają liczne, złote detale i dodatki.



W JASNEJ kuchni i jadalni z drewnianym blatem stołu wyjątkowo atrakcyjnie wygląda biało-złota zastawa stołowa. Dekoracyjna barwa złota na sztukach, podstawce czy ozdobnej figurce dodaje odrobinę luksusu wnętrzu. Proste, nowoczesne formy okraszone tradycyjnym złotem zyskują nowe oblicze.



JEDNOLITA

powierzchnię wysokiej zabudowy szafek kuchennych uatrakcyjniamy otwarte półki, w których Kasia trzyma ulubione, ceramiczne talerze i ozdobne pojemniki na przyprawy, słodycze czy herbaty.



PROJEKTANTKA zastosowała w kilku miejscach aranżacji nietypowe połączenia płytek małych z dużymi czy heksagonalnych z deskami podłogowymi. Te pomysły przełamują klasyczną stylistykę wnętrza. Dodają życia. Wszystkie płytki w mieszkaniu pochodzą ze sklepu Sekret Elegancji.



To zespolenie odzwierciedla wykończenie podłogi drewnianymi deskami płynnie wchodzącymi w powierzchnie płytek heksagonalnych, ułożonych w strefie wejścia i kuchni, bez tworzenia wyraźnych podziałów. W holu wykonano dwa identyczne, tapicerowane siedziska z zabudowanymi i ukrytymi szafami oraz pralką. Jedno z nich powstało w miejscu zamurowanych drzwi do sypialni, które projektantka przeniosła do salonu. Zaproponowała tu klasyczne, eleganckie, dwuskrzydłowe drzwi z ozdobnymi płycinami, które jak wszystkie elementy zabudowy wykonał według jej projektu stolarz. Uchwyty drzwiowe w formie porcelanowych gałek wyglądają na nich jak biżuteria i wraz z pięknymi skrzydłami stają się ozdobą salonu. Życie Kasi kręci się wokół kuchni i stołu, dlatego Marta postanowiła szczególnie podkreślić strefę gotowania i jedzenia. Serce mieszkania – stół, jak przyznaje projektantka, trudno było ustawić w niewielkim pomieszczeniu, zakładając że powinien być duży, dostępny dla wielu gości, którzy ciągle wpadają do Kasi, a jednocześnie zapewniać

wygodne dojście do kuchni. – *Stół w strefie dziennej miał być najważniejszą dominantą – mówi Marta, – a jedna czy nawet dwie lampy podkreślające jego miejsce w przestrzeni to było za mało! Przy tak dużym meblu, żeby osiągnąć świetny efekt, musiało ich być więcej. Chodziło o to, żeby jak w klubie czy kawiarni każda osoba, nieważne, gdzie przy nim usiądzie, miała świetny widok i czuła, że siedzi w najlepszym miejscu. Zawisło więc sporo lamp, które dla urozmaicenia zawiesiliśmy na różnych wysokościach. Ekipa po tym projekcie musiała chyba mieć mnie dosyć – uśmiecha się Marta – wszędzie im coś utrudniałam. Od oświetlenia, poprzez nieregularnie ułożone płytki, aż po ozdobną sztukaterię. Nie ma tu nic przypadkowego, wszystko było dokładnie zaplanowane.*

A właśnie pozornie chaotycznie ułożone nad blatem kuchennym płytki złote i jasnoszare (w kolorze ściany) tworzą przemyślaną koncepcję i współgrają ze złotymi elementami wyposażenia: uchwyty szafek, zlewem, baterią umywalkową czy lampami lub stolikiem kawowym. Urozmaicają i dekorują przestrzeń. Dodają lekkości dużej powierzchniowo,



GŁÓWNA ROLĘ

w aranżacji pokoju dziennego odgrywa misterna kompozycja lekkich, ażurowych lamp z widoczną dekoracyjną żarówką (ze sklepu bylight.pl). Czarne i złote oprawy, zawieszane na różnych wysokościach, podkreślają nadrzędną rangę stołu, jaką pełni w on w przestrzeni.

GDZIE I ZA ILE KUPIMY LEKKIE, AŻUROWE LAMPY?

bylight.pl,
lampa wisząca
Jazz mosiądz,
śr. 26,5 cm,
649 zł



westwingnow.pl,
marka Miraluz,
lampa wisząca
Kyle, śr. 18 cm,
169,90 zł



mlamp.pl, marka Sigma Lighting,
lampa wisząca z kolekcji Disk,
śr. 45 cm, 134 zł



tklighting.pl,
lampa wisząca
Galaxy,
śr. 20 cm,
91 zł



dutchhouse.pl,
marka
Dutchbone,
lampa wisząca
Cubo,
szer. 12 cm,
499,99 zł



westwingnow.pl,
lampa wisząca
Okinzuri,
śr. 45 cm,
499,90 zł



mlamp.pl, marka Lucide, druciana lampa
sufitowa Diamond, śr. 52 cm,
646,49 zł



designforhome.pl, marka
Hübsch, lampa ścienna
Queens, szer. 41 cm,
469 zł



westwingnow.pl,
marka Leitmotiv,
lampa stołowa
Lucid, wys. 33 cm,
319,90 zł



nowodvorski.com,
kinkiet designerski
Vintage Sticks złoty
wys. 36,5 cm,
145 zł



dutchhouse.pl,
marka
It's About RoMi,
lampa wisząca
Pittsburgh,
śr. 20 cm,
549 zł



thebrooklynloft.com,
marka Dutchbone,
lampa podłogowa
Archer rozmiar L,
wys. 91 cm,
599 zł



W OTWARTEJ PRZESTRZENI

salonu z kuchnią i jadalnią część wypoczynkową wydzielają zestawione ze sobą wokół stolików kawowych, jak w cukierni, wygodne, tapicerowane meble. Zwartą kompozycję tworzy granatowa sofa, różowy oraz czarny fotel.



MEBLE są bardzo charakterystyczne ze względu na kolor, materiał wykończeniowy i formę. Fotele, łóżko w sypialni i siedziska przy wejściu wykonał Marek Jaworek z firmy Rafek Meble. Kasia wypatrzyła w jednej z londyńskich restauracji fotel, który przypominał tulipana. Pan Marek wraz z projektantką stworzyli na wzór tego wspomnienia różowe arcydzieło, które wygląda jak biszoptowe ciastko.



zdobionej frezami zabudowie szafek kuchennych. W rogu strefy dziennej, pod oknem, powstał słodki jak z cukierni, salonik z kanapą i fotelami. Swym nieoczywistym wyglądem meble powtarzają koncepcję zabawy z różnorodnymi lampami nad stołem. Sypialnia to kwintesencja klasycznej elegancji w połącze-

niu z nowoczesnymi akcentami, takimi jak krzyżkowe frezy na frontach szaf. Stylizowana sztukateria i gniazdzka oraz włączniki, węzłowie łóżka z zaokrągleniami niczym ciastko, złote dodatki i ekstrawagancka lampa-plafon z tkaniny tworzą przytulny, kobiecy buduar. Wnętrze mieszkania przywołuje na myśl apartament



w mieszczańskiej kamienicy z nowoczesnymi elementami, które mają przyciągać uwagę i stanowić przeciwwagę dla klasycznych rozwiązań takich jak sztukaterie czy frezy. Dużo się tu dzieje za sprawą połączenia materiałów, kształtów oraz złota, którego, znając preferencje właścicielki, nie bała się użyć projektantka.

STREFĘ WEJŚCIA wyznaczają oryginalnie ułożone płytki heksagonalne, płynnie przechodzące w dębową podłogę Jawor Parkietu (ze sklepu Galeria Podłóg). Drzwi wejściowe wykończono taflą lustra, w której przeglądamy się dwa siedziska obudowane przydatnymi szafkami. Pomiędzy nimi znajdują się drzwi do łazienki.

W SZYKOWNEJ SYPIALNI,

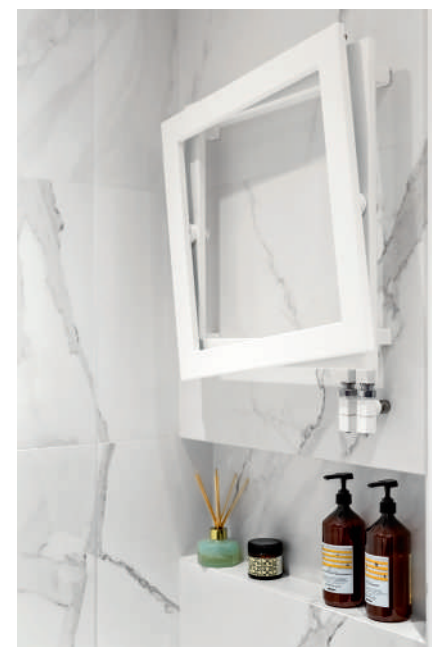
inspirowanej francuskim buduaem, nie mogło zabraknąć ozdobnych sztukaterii (sklep ABC Tapety Sztukaterie), eleganckiego łóżka, oryginalnego oświetlenia czy detali takich jak stylizowane włączniki światła i gniazdka oraz ozdobne gałki do drzwi.

Kiedy nie ma gości, można zostawić otwarte dwuskrzydłowe drzwi prowadzące tu z salonu. Sypialnia staje się wtedy częścią dużej przestrzeni dziennej.

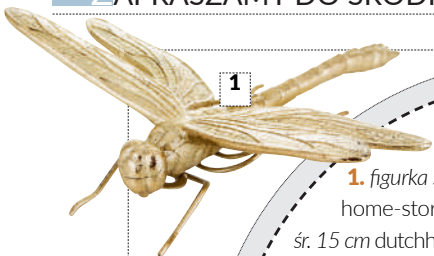


W PROSTO URZĄDZONEJ łazience znalazło się miejsce na dużą strefę prysznicą typu walk-in, umywalkę z szafką wyposażoną w obszerne szuflady oraz toaletę, której zabudowa posłużyła do zaplanowania dodatkowego miejsca do przechowywania.

Na tle szarej, neutralnej kolorystyki łazienki wyraźnie widać złote elementy: armaturę Vado ze sklepu Wodny Świat w Warszawie, ramę lustra GieraDesign czy kinkiet Game marki House Doctor.



SPOKOJNE wnętrze pomieszczenia urozmaica nietypowy grzejnik Radox Twist ze sklepu AG Grzejniki Design.



**PASUJĄ
DO WNĘTRZA**

1. figurka ścienna Ważka złota 6,5x21x22 cm home-story.pl, **129 zł** **2.** lampa industrialna Riga śr. 15 cm dutchhouse.pl (It's About RoMi), **599 zł** **3.** lampa Galaxy śr. 20 cm tklighting.pl, **91 zł** **4.** wtycznik światła Dimbler fontini.pl, **283,72 zł** **5.** wazon Gerbera wys. 25 cm westwingnow.pl (Bloomingville), **189 zł** **6.** lampa stołowa Cango Good&Mojo 26x26 cm conco.pl (It's About RoMi), **420 zł** **7.** fotel obrotowy Muszelka 3 szmigłumbe.pl, **1349 zł** **8.** złoty stolik kawowy Cube 45x45 cm homecept.pl, **919 zł** **9.** komplet misek Aruba poj. 350 ml homecept.pl, **99 zł/4 szt.** **10.** stolik pomocniczy Maya 45x45 cm westwingnow.pl, **349,90 zł** **11.** Iniana poszewka 45x45 cm Zara Home, **89,90 zł** **12.** fotel Elegant Navy homecept.pl, **4264,55 zł** **13.** lampa stołowa Memphis/T/B wys. 39 cm dutchhouse.pl (It's About RoMi), **219,99 zł** **14.** kubki porcelanowe ze stojakiem Sammy 280 ml gameczki.pl (Affek Design), **109,90 zł/4 szt.**

