

WYDANIE UAKTUALNIONE 15.II.24



**IRSAP**  
creating your comfort

# TESI

MINI KATALOG I CENNIK  
GRZEJNIKÓW "OD RĘKI"



**AGI** Grzejniki Design

GLÓWNY IMPORTER GRZEJNIKÓW IRSAP TESI W POLSCE

Zamów stacjonarnie lub online



[www.artykulygrzewcze.com](http://www.artykulygrzewcze.com)



SINCE 1963

O HISTORII SŁÓW KILKA

# WŁOSKA MARKA Z TRADYCJAMI

Z POSZUKIWANIA TWORZYMY HISTORIĘ, Z UDOSKONALANIA - TERAŹNIEJSZOŚĆ.

Firma IRSAP powstała w 1963 w Arquà Polesine, w prowincji Rovigo, we Włoszech. Swoją działalność rozpoczęła od produkcji grzejników ze stali tłoczonych. Zaledwie trzy lata później, w 1966 roku powstaje flagowy produkt marki, grzejnik Tesi. Od tej pory nastaje czas grzejnika cylindrycznego, nieznanego jeszcze na rynku włoskim.

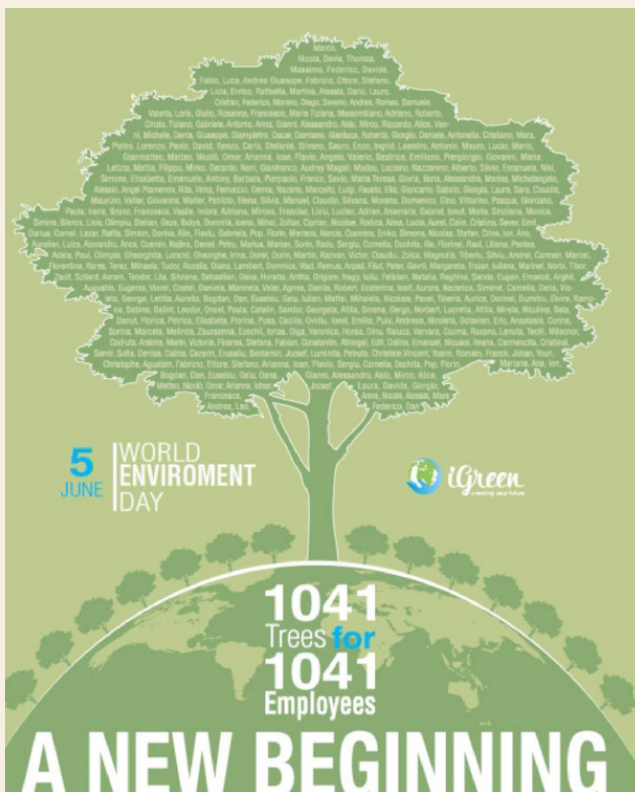
Z biegiem czasu Irsap wzbogaca swoje produkty w formy, kolory i funkcje, wprowadza na rynek nowatorski sposób postrzegania grzejnika, nie tylko jako elementu grzewczego, ale także istotnej części wyposażenia wnętrza.

Powstaje nowe przedstawicielstwo w Barcelonie oraz francuska filia w Vourles (Lyon).

Żywa kreatywność i pomysłowość wyrażają się w ciągłych badaniach nad awangardowymi technologiami, innowacjami i rozwojem nowych produktów, kształtów, powierzchni i wykończeń. Ten niezwykle proces rozwoju technologicznego i umiejętności w zakresie nauki o materiałach pozwala firmie IRSAP oferować produkty, które oszczędzają energię, obniżają koszty i szanują środowisko.

Irsap jest dziś włoskim liderem i jednym z głównych producentów na europejskim rynku ogrzewania. Grupa Irsap zrzesza firmy i marki, które od lat działają w całej Europie, z jednostkami produkcyjnymi zajmującymi powierzchnie 500.000 m<sup>2</sup> i zatrudniającymi ponad tysiąc pracowników, oraz filiami w większości Europejskich państw.





IRSAP A ŚRODOWISKO

**Akcja : jedno nowe drzewo na każdego pracownika 70% zapotrzebowania na energię z odnawialnych źródeł energii**

## ZRÓWNOWAŻONY ROZWÓJ

### Produkcja fotowoltaiczna

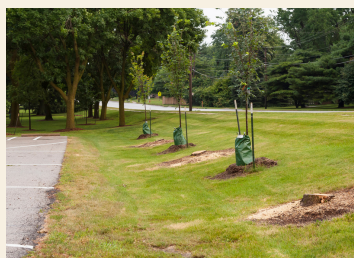
Rzeczywista moc  
816,70 kW

Wytwarzana moc do zeszłego miesiąca  
13.223.894,00 kWh

Redukcja emisji CO2  
5.368,90 t

Grupa Irsap wkroczyła na ścieżkę **zielonego rozwoju** i obecnie podejmuje ważne kroki w różnych kierunkach, z których być może najważniejszym jest oszczędność energii we włoskich jednostkach produkcyjnych. Zakłady te zaspokajają dziś około **70% swojego zapotrzebowania na energię, wykorzystując odnawialne źródła energii** dzięki **systemom fotowoltaicznym** stworzonym specjalnie w celu zapewnienia redukcji emisji dwutlenku węgla o ok. **6 milionów kilogramów rocznie**.

Ciągłe badania i ukierunkowanie na produkcję „zrównoważonych” produktów zawsze stanowiły wartości Grupy. Niezwykły proces rozwoju technologicznego sprawił, że IRSAP opracował dziś idealne produkty dla projektów budowlanych nowej generacji, systemów niskotemperaturowych i innych oferujących podwyższoną wydajność zgodnie z wymaganiami technik zielonego budownictwa.



estudi08014

M2 ARQUITECTURA

WYBÓR ARCHITEKTÓW NA CAŁYM ŚWIECIE



vora - architecture in process



M2 ARQUITECTURA



estudi08014





CaSA - Colombo and Serboli Architecture



Francesco Busi



Salvi&Associati



Carola Vannini Architecture



estudi08014



Carola Vannini Architecture

# KULTOWY MODEL TESI

RÓWNIĘ POPULARNY OD 58 LAT!

ODPOWIEDNI POD WYMIANĘ  
STARYCH GRZEJNIKÓW

PONADCZASOWY  
WYGLĄD

ŁAGODNE  
PROMIENIOWANIE

DUŻA MOC

DOSKONAŁA  
CYRKULACJA



# TESI

SINCE 1966



## PONADczasowość

Klasyczne, ponadczasowe wzornictwo.

**Równie popularny od 57 lat.**



## ŁAGodne promieniowanie

Ciepło oddawane jest równomiernie całą powierzchnią poprzez promieniowanie, co gwarantuje domownikom **większy komfort cieplny niż tradycyjny grzejnik.**



## Duża wydajność

Dzięki **dużej powierzchni grzania** i zwartej rurowej konstrukcji.

Jeżeli potrzebujesz jeszcze większej mocy, wybierz wersję wzmocnianą - Tesi 3 lub 4.



## Uniwersalność

**Dostępny w wielu wymiarach:** w wersji pionowej i poziomej, w kilku grubościach i różnych wykończeniach. Pasuje do wnętrz nowoczesnych, klasycznych i industrialnych.



## Modułowość

Dostosowanie do różnych warunków budowlanych dzięki **konstrukcji modułowej.**



## Efektywność

Posiada **doskonałą cyrkulację** i idealnie nadaje się do instalacji niskotemperaturowych.

# TESI 2 VERTICAL

MODELE "OD RĘKI"

Tesi 2

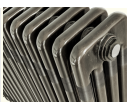
Wysokość	Szerokość	Ilość elementów	Waga [KG]	Moc [W] 75/65/20	Moc [W] 70/55/20	Cena brutto Kolor Biały	Cena brutto Kolory: Czarny Mat, Transparentny
900	360	8	9	501	386	1099	1350
900	450	10	11	627	483	1299	1550
1200	360	8	13	660	508	1299	1650
1200	450	10	16	825	635	1599	1899
1500	360	8	16	824	634	1599	1899
1500	450	10	20	1030	793	1899	2350
1800	180	4	11	497	382	999	1199
1800	270	6	14	746	574	1299	1650
1800	360	8	19	994	765	1499	1950
1800	450	10	24	1243	957	1899	2399
1800	540	12	29	1491	1148	2299	2850
1800	630	14	37	1616	1243	2799	3450
2000	270	6	16	834	642	1499	1799
2000	360	8	21	1112	856	1699	1999
2000	450	10	27	1390	1070	1950	2399
2000	540	12	32	1668	1284	2299	2799

Podana cena dotyczy grzejnika bez akcesoriów.

10 LAT GWARANCJI



**K1**  
nero matt

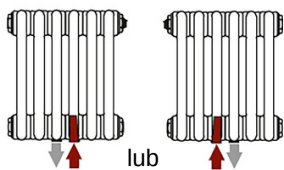


**TR**  
transparentny



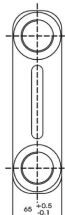
**B**  
biały (bianco)

**Podłączenie**



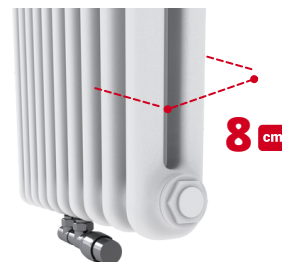
Podłączenie dolne centralne D50

**Szczegóły**



Dwa rzędy rur grzewczych.

Głębokość grzejnika 6,5 cm, głębokość całkowita z mocowaniem 8 cm.



AKCESORIA DEDYKOWANE

chrom (CH), bianco (001), nero matt (9005M), inox (INOX)

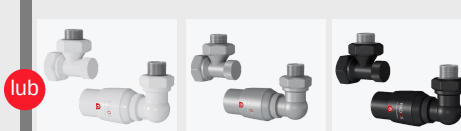
**Zestaw termostatyczny kątowy RX-9T prawy lub lewy.**



cena 499 zł brutto

bianco (001), nero matt (9005M), satyna matt (SILVER)

**Zestaw termostatyczny osiowy RX-11T prawy lub lewy (gwint GW1/2")**



cena 299 zł brutto

lub

+

bianco (001), nero matt (9005M), chrom (CH)

**Reling na ręcniki (możliwy dla grzejnika o szerokości > 270 mm)**



"S" 370 mm: **cena 359 zł brutto**  
"L" 480 mm: **cena 459 zł brutto**



**Zestaw rozet maskujących do zaworu RX-9T i RX-11T**

cena 169 zł brutto



lub

gold (GOLD), bianco+gold (001+GOLD), nero matt + gold (9005M+GOLD)



**Zestaw LUX: -zawór RX-9T -rozety maskujące**

cena 999 zł brutto

loftowy (LOFT)

**Reling na ręcniki (możliwy dla grzejnika o szerokości > 270 mm)**



"S" 370 mm: **cena 499 zł brutto**  
"L" 480 mm: **cena 599 zł brutto**



# TESI 3 | 4 VERTICAL

MODELE "OD RĘKI"

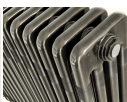
Tesi 3	Wysokość	Szerokość	Ilość elementów	Waga [KG]	Moc [W] 75/65/20	Moc [W] 70/55/20	Cena brutto Kolor Biały	Cena brutto Kolor: Czarny Mat, Transparentny
		1800	180	4	14	767	613	1199
	1800	270	6	21	1014	780	1699	2150
	1800	360	8	28	1351	1039	1999	2550
	1800	450	10	35	1689	1299	2399	3150
	1800	540	12	42	2027	1559	2950	3699
	1800	630	14	47	2365	1892	3550	X
	2000	270	6	23	1123	865	1799	2199
	2000	360	8	31	1498	1152	2199	2699
	2000	450	10	39	1872	1440	2650	3299
	2000	540	12	47	2247	1728	3199	3999
	2000	630	14	55	2621	2016	3999	4799
	2000	720	16	62	2995	2304	4499	5499
Tesi 4	2000	360	8	46	1905	1467	3199	X
	2000	450	10	57	2381	1833	3850	X
	2000	540	12	68	2847	2277	4599	5499
	2000	630	14	79	3333	2566	5450	X

Podana cena dotyczy grzejnika bez akcesoriów.

10 LAT GWARANCJI



**K1**  
nero matt

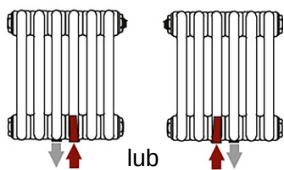


**TR**  
transparentny



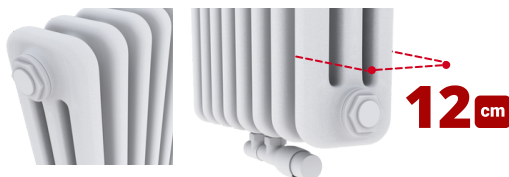
**B**  
biały (bianco)

## Podłączenie



lub

## Tesi 3



**12 cm**

## Tesi 4



**16 cm**

Podłączenie dolne centralne D50

Tesi 3: Trzy rzędy rur grzewczych. Głębokość **10 cm**. Gł. z mocowaniem **12 cm**.

Tesi 4: Cztery rzędy rur grzewczych. Głębokość **14 cm**. Gł. z mocowaniem **16 cm**.

AKCESORIA DEDYKOWANE

chrom (CH), bianco (001), nero matt (9005M), inox (INOX)

### Zestaw termostatyczny kątowy RX-9T prawy lub lewy.



cena 499 zł brutto

bianco (001), nero matt (9005M), satyna matt (SILVER)

### Zestaw termostatyczny osiowy RX-11T prawy lub lewy (gwint GW1/2")



cena 299 zł brutto

lub

+



### Zestaw rozet maskujących do zawór RX-9T i RX-11T

cena 169 zł brutto



lub

gold (GOLD), bianco+gold (001+GOLD), nero matt + gold (9005M+GOLD)



### Zestaw LUX: -zawór RX-9T -rozety maskujące

cena 999 zł brutto

bianco (001), nero matt (9005M), chrom (CH)

### Reling na ręczniki (możliwy dla grzejnika o szerokości > 270 mm)



"S" 370 mm: **cena 359 zł brutto**  
"L" 480 mm: **cena 459 zł brutto**

loftowy (LOFT)

### Reling na ręczniki (możliwy dla grzejnika o szerokości > 270 mm)



"S" 370 mm: **cena 499 zł brutto**  
"L" 480 mm: **cena 599 zł brutto**

# TESI 3 | 4 HORIZONTAL\*

\*wersja modernizacyjna pod wymianę grzejników żeliwnych i aluminiowych z rozstawem bocznym 500 mm.

MODELE "OD RĘKI"

Tesi 3	Wysokość	Szerokość	Ilość elementów	Waga [KG]	Moc [W] 75/65/20	Moc [W] 70/55/20	Cena brutto Kolor Biały	Cena brutto Kolor: Czarny Mat, Transparentny
		565	360	8	9	459	353	799
	565	450	10	11	574	442	950	1199
	565	540	12	13	688	529	1150	1399
	565	630	14	16	803	618	1199	1599
	565	810	18	20	1033	795	1550	1999
	565	945	21	23	1205	928	1950	2399
	565	1080	24	26	1377	1059	2199	2599
	565	1215	27	30	1549	1192	2399	3099
	565	1440	32	35	1836	1412	2899	3599
	565	1620	36	40	2065	1652	3299	X

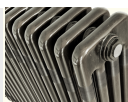
Tesi 4	Wysokość	Szerokość	Ilość elementów	Waga [KG]	Moc [W] 75/65/20	Moc [W] 70/55/20	Cena brutto Kolor Biały	Cena brutto Kolor: Czarny Mat, Transparentny	
		565	810	18	26,2	1347	1077	1999	2499
		565	1080	24	35	1794	1435	2599	3250
		565	1260	28	41,7	2094	1675	3099	3850
	565	1440	32	44,8	2393	1814	3499	4299	

Podana cena dotyczy grzejnika bez akcesoriów.

10 LAT GWARANCJI



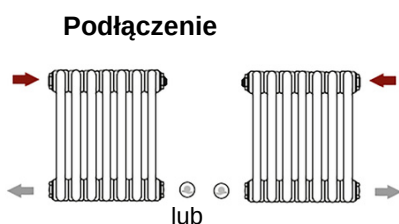
**K1**  
nero matt



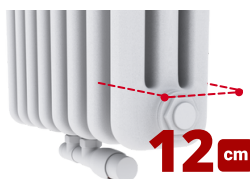
**TR**  
transparentny



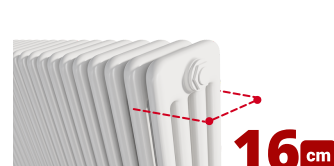
**B**  
biały (bianco)



Tesi 3



Tesi 4



Podłączenie boczne uniwersalne lewe /  
prawe / krzyżowe rozstaw 500 mm

Tesi 3: Trzy rzędy rur grzewczych. Głębokość **10 cm**. Gł. z mocowaniem **12 cm**.  
Tesi 4: Cztery rzędy rur grzewczych. Głębokość **14 cm**. Gł. z mocowaniem **16 cm**.

chrom (CH), bianco (001), nero matt (9005M), inox (INOX)

**Zestaw termostatyczny RX-122T (gwint GW1/2")**  
Do wyboru zawory w wersji prostej lub kątowej



cena 399 zł brutto

lub

bianco (001), nero matt (9005M),  
chrom (CH)

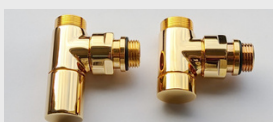
**Reling na ręczniki** (możliwy dla  
grzejnika o szerokości > 270 mm)



"S" 370 mm: **cena 359 zł brutto**  
"L" 480 mm: **cena 459 zł brutto**

Gold Polished (GP)

**Zestaw regulacyjny  
kątowy RX-1R**



cena 799 zł brutto

lub

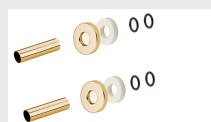
**Zestaw krzyżakowy z  
porcelaną  
RX-7R regulacyjny kątowy**



cena 1199 zł brutto

+

**Zestaw rozet  
maskujących:**



cena 359 zł brutto

loftowy (LOFT)

**Reling na ręczniki** (możliwy dla  
grzejnika o szerokości > 270 mm)



"S" 370 mm: **cena 499 zł brutto**  
"L" 480 mm: **cena 599 zł brutto**

AKCESORIA DEDYKOWANE

# TESI 3 | 4 HORIZONTAL\*

\*wersja z podłączeniem dolnym z wkładką zaworową typ 25.

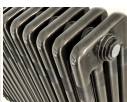
	Wysokość	Szerokość	Ilość elementów	Waga [KG]	Moc [W] 75/65/20	Moc [W] 70/55/20	Cena brutto Kolor Biały	Cena brutto Kolor: Czarny Mat, Transparentny
<b>Tesi 3</b>	565	360	8	9	459	353	1050	1350
	565	450	10	11	574	442	1250	1550
	565	540	12	13	688	529	1399	1799
	565	630	14	16	803	618	1499	1999
	565	810	18	20	1033	795	1799	2450
	565	945	21	23	1205	928	2050	2750
	565	1080	24	26	1377	1059	2299	3099
	565	1215	27	30	1549	1192	2550	3450
	565	1440	32	35	1836	1412	3199	3999
<b>Tesi 4</b>	565	810	18	26,2	1347	1077	2250	2799
	565	1080	24	35	1794	1435	2899	3650
	565	1260	28	41,7	2094	1675	3350	4199
	565	1440	32	44,8	2393	1814	3799	4699

Podana cena dotyczy grzejnika bez akcesoriów.

10 LAT GWARANCJI



**K1**  
nero matt

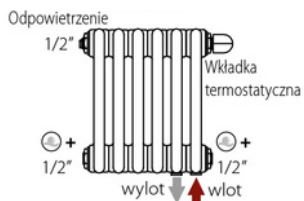


**TR**  
transparentny

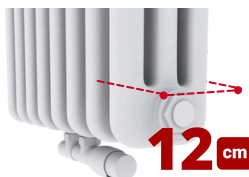


**B**  
biały (bianco)

## Podłączenie



## Tesi 3



## Tesi 4



Tesi z wbudowaną wkładką termostacyjną i podłączeniami 50 mm

Tesi 3: Trzy rzędy rur grzewczych. Głębokość **10 cm**. Gł. z mocowaniem **12 cm**.  
Tesi 4: Cztery rzędy rur grzewczych. Głębokość **14 cm**. Gł. z mocowaniem **16 cm**.

chrom (CH), biały (001), nero matt (9005M), inox (INOX)

biały (001), nero matt (9005M), chrom (CHROM)

### Zestaw termostacyjny RX-0T

Do wyboru zawory w wersji prostej ( wyjście z podłogi) lub kątovej (wyjście ze ściany)



cena 399 zł brutto

### Reling na ręczniki ( możliwy dla grzejnika o szerokości > 270 mm )



"S" 370 mm: cena 359 zł brutto  
"L" 480 mm: cena 459 zł brutto

lub

### Zawór mijanka z głowicą

(zmienia kierunek przepływu czynnika przy błędnym podłączeniu.)

Do wyboru zawory w wersji prostej ( wyjście z podłogi) lub kątovej (wyjście ze ściany)



cena 499 zł brutto

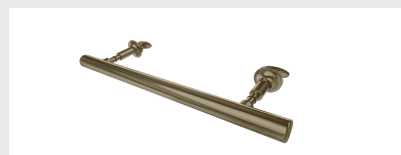
### Zestaw rozet maskujących:



cena 169 zł brutto

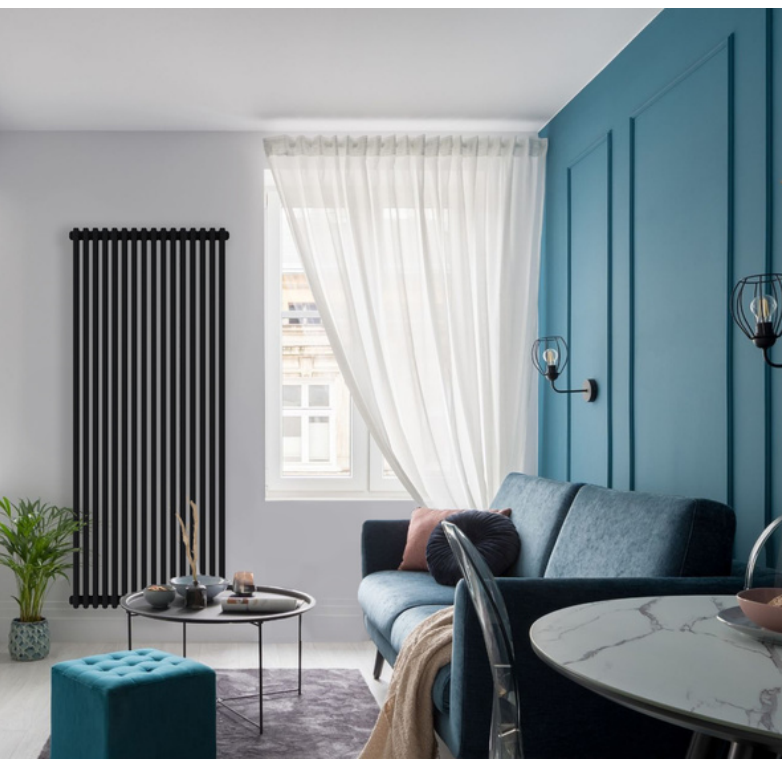
### loftowy (LOFT)

### Reling na ręczniki ( możliwy dla grzejnika o szerokości > 270 mm )



"S" 370 mm: cena 499 zł brutto  
"L" 480 mm: cena 599 zł brutto









# AG | GrzejnikiDesign

## 1 NAJLEPSZE EUROPEJSKIE MARKI W JEDNYM MIEJSCU

Nasza oferta to najlepsze wzornictwo, wysoka jakość i najlepsze światowe trendy. Wszystko czego szukasz, w jednym miejscu.

## 2 LIDER SPRZEDAŻY GRZEJNIKÓW DEKORACYJNYCH W POLSCE

Jesteśmy wiodącym sklepem w branży. Co roku obsługujemy tysiące zadowolonych klientów, zarówno poprzez sklepy internetowe jak i stacjonarnie.

## 3 TYSIĄCE ZADOWOLONÝCH KLIENTÓW AŻ 97 % KLIENTÓW NAS POLECA

Na podstawie opinii Google, TrustedShoops, Ceneo.

## 4 PONAD 10 000 GRZEJNIKÓW DOSTĘPNÝCH "OD RĘKI"

Utrzymujemy stałe stany magazynowe, dzięki czemu wybrane grzejniki czekają na Ciebie w naszych magazynach.

## 5 NAJWIĘKSZA EKSPOZYCJA GRZEJNIKÓW DEKORACYJNYCH

U nas nie kupujesz w ciemno. Większość modeli i wykończeń możesz zobaczyć w naszym Showroomie. Stale inwestujemy w nowe modele, aby nasi klienci mieli dostęp do aktualnych nowości.

**AG**  
| GrzejnikiDesign



**SHOWROOM**

Bartycka 24/26  
pawilon 211  
00-716 Warszawa  
Polska



**INFOLINIA**

22 397 43 92  
22 891 12 11  
22 651 01 16  
693 885 553



**E-MAIL**

sklep@artykulygrzewcze.pl  
sklep@aggrzejnikidesign.pl

Zamieszczone informacje były aktualne w momencie opublikowania. Ustalenia te nie są wiążące i mogą w każdej chwili ulec zmianie. Prezentowane zdjęcia są ilustracją poglądową i nie stanowią przedmiotu oferty.

Zamów również online na



[www.artykulygrzewcze.com](http://www.artykulygrzewcze.com)

